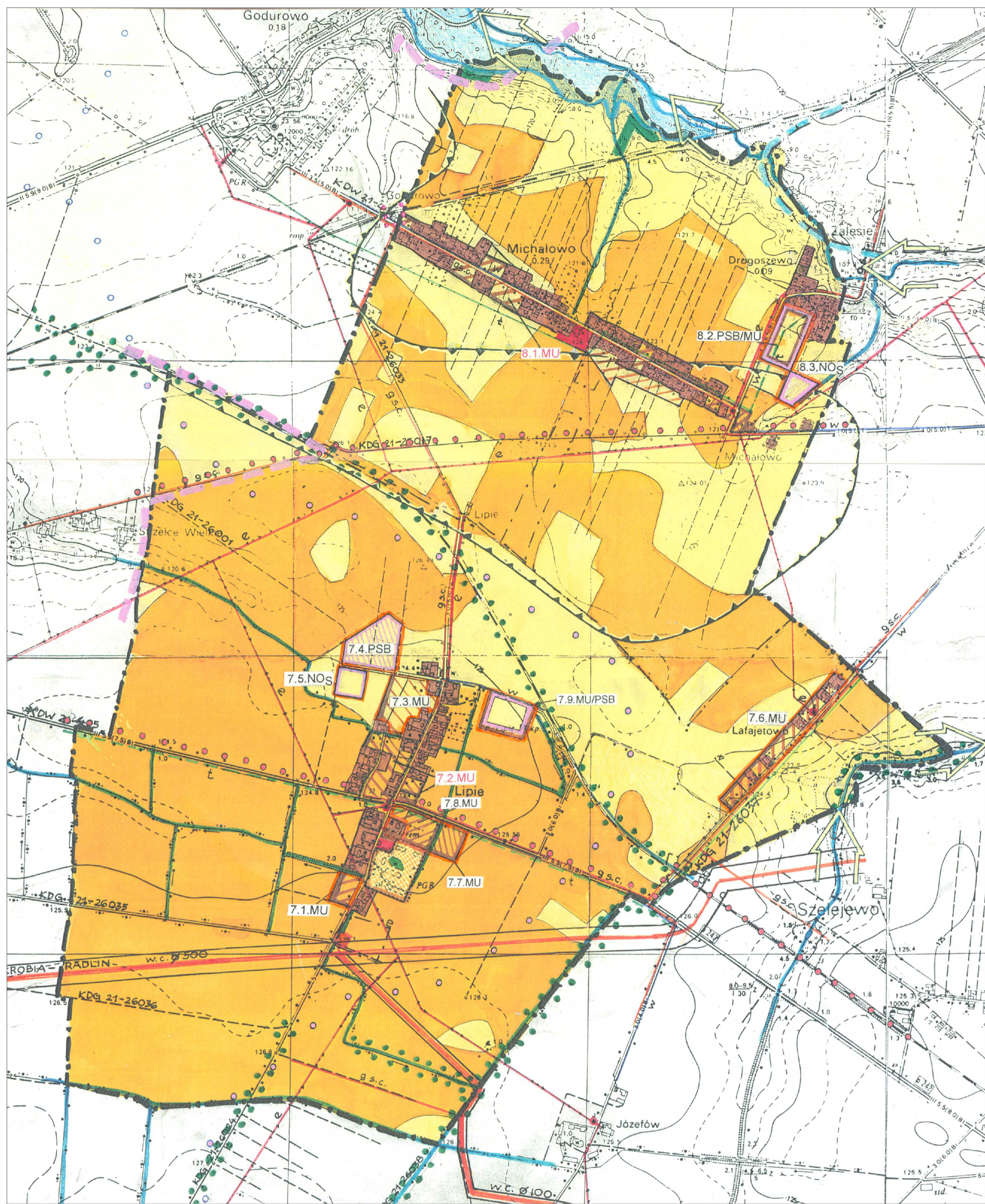


LIPIE, MAŁACHOWO

Skala 1:10000



LEGENDA

7.1. MU Teren zabudowy mieszkaniowej z możliwością lokalizacji usług nieuciążliwych

- dostawa mediów z istniejących sieci wiejskich
 - odprowadzenie ścieków do proponowanej oczyszczalni - budowa sieci kanalizacji sanitarnej dla wsi
 - obsługa komunikacyjna drogą gminną nr 024
- Teren nie ujęty w planie ogólnym, wymaga opracowania planu.

7.2. MU Teren zabudowy mieszkaniowej z możliwością lokalizacji usług nieuciążliwych

- dostawa mediów z istniejących sieci wiejskich
 - odprowadzenie ścieków do proponowanej oczyszczalni - budowa sieci kanalizacji sanitarnej dla wsi
 - obsługa komunikacyjna istniejącymi drogami gminnymi: nr 024 i 001
 - pożądane ulepszenie nawierzchni drogi 001 i podniesienie parametrów
- Teren ujęty w planie ogólnym.

7.3. MU Teren zabudowy mieszkaniowej z możliwością lokalizacji usług nieuciążliwych

- dostawa mediów po rozbudowie istniejących sieci wiejskich
 - odprowadzenie ścieków jw.
 - może zająć konieczność realizacji wewnętrznej drogi dojazdowej klasy D w zależności od przyjętego podziału terenu
- Teren nie ujęty w planie ogólnym, wymaga opracowania planu.

7.4. PSB Teren zorganizowanej działalności gospodarczej

- dostawa mediów i odprowadzenie ścieków jw.
 - pożądane utwardzenie drogi polnej bezpośrednio łączącej teren z drogą powiatową 21-405
 - obsługa komunikacyjna drogą gminną nr 001
 - pożądane ulepszenie i budowa nawierzchni
- Teren ujęty w planie ogólnym.

7.5. NO_s Najkorzystniejszy rejon lokalizacji oczyszczalni ścieków

Teren nie ujęty w planie ogólnym, wymaga opracowania planu.

8.1. MU Teren zabudowy mieszkaniowej z możliwością lokalizacji usług nieuciążliwych

- dostawa mediów z istniejących sieci wiejskich
- odprowadzenie ścieków do proponowanej oczyszczalni
- obsługa komunikacyjna drogą powiatową nr 21-441

Teren ujęty w planie ogólnym, nie wymaga opracowania planu.

8.2. PSB/MU Teren działalności gospodarczej z dopuszczeniem zabudowy mieszkaniowej

- dostawa mediów z istniejących sieci wiejskich
 - odprowadzenie ścieków do proponowanej oczyszczalni
 - wymagana budowa stacji trafo
 - obsługa komunikacyjna drogą powiatową nr 21-441
- Teren nie ujęty w planie ogólnym, wymaga opracowania planu.

7.6. MU Teren zabudowy mieszkaniowej z możliwością lokalizacji usług nieuciążliwych

- dostawa mediów z istniejących sieci wiejskich
 - odprowadzenie ścieków - oczyszczalnie przydomowe (drenaż rozsączający)
 - obsługa drogą gminną nr 037
 - pożądane ulepszenie nawierzchni i podniesienie parametrów
- Teren nie ujęty w planie ogólnym, wymaga opracowania planu.

7.7. MU Teren zabudowy mieszkaniowej z możliwością lokalizacji usług nieuciążliwych

- dostawa mediów z istniejących sieci wiejskich
- odprowadzenie ścieków do proponowanej oczyszczalni - budowa sieci kanalizacji sanitarnej dla wsi
- obsługa komunikacyjna drogą powiatową nr 21-405

Teren nie ujęty w planie ogólnym, wymaga opracowania planu.

7.8. MU Teren zabudowy mieszkaniowej z możliwością lokalizacji usług nieuciążliwych

- dostawa mediów z istniejących sieci wiejskich
- odprowadzenie ścieków do proponowanej oczyszczalni - budowa sieci kanalizacji sanitarnej dla wsi
- obsługa komunikacyjna istniejącymi drogami: powiatową nr 21-405 i gminną nr 024

Teren nie ujęty w planie ogólnym, wymaga opracowania planu.

7.9. MU/PSB Teren zabudowy zagrodowej z dopuszczeniem produkcji i usług uciążliwych (hodowla itp.)

- dostawa mediów z istniejących sieci wiejskich
- odprowadzenie ścieków do proponowanej oczyszczalni - budowa sieci kanalizacji sanitarnej dla wsi
- obsługa komunikacyjna drogami gminnymi nr 024 i 001 (dojazd do terenu drogą gruntową)
 - pożądane ulepszenie nawierzchni drogi 001 i podniesienie parametrów

Teren nie ujęty w planie ogólnym, wymaga opracowania planu.

8.3. NO_s Rejon lokalizacji oczyszczalni ścieków

- pożądane utwardzenie dojazdowej drogi gruntowej

Teren nie ujęty w planie ogólnym, wymaga opracowania planu.