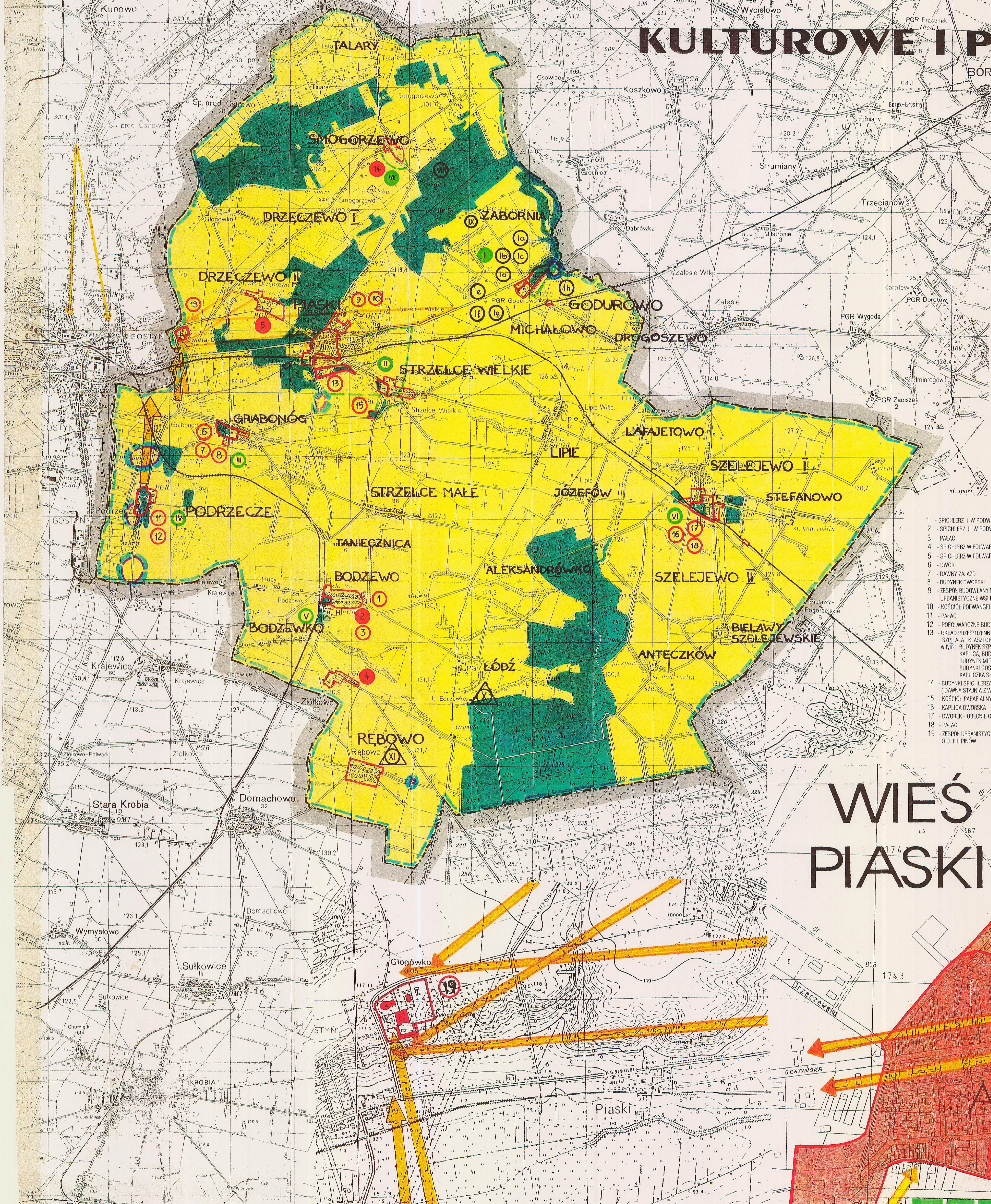


GMINA PIASKI

SKALA 1 : 25 000

STUDIUM UWARUNKOWAŃ I KIERUNKÓW ZAGOSPODAROWANIA PRZESTRZENNEGO. DIAGNOZA STANU - WALORY KULTUROWE I PRZYRODNICZE



- LEGENDA :**
- 1. STREFY OCHRONY KONSERWATORSKIEJ
 - STREFA ŚCISZEJ OCHRONY KONSERWATORSKIEJ „A”
 - STREFA OCHRONY KONSERWATORSKIEJ „B”
 - STREFA OCHRONY EKSPOZYCJI „E”
 - STREFA OCHRONY KRAJOBRAZOWEJ „K”
 - OSIE WIDOKOWE
 - 2. STREFY OCHRONY ARCHEOLOGICZNEJ
 - STREFA ŚCISZEJ OCHRONY ARCHEOLOGICZNEJ
 - STREFA OCHRONY ARCHEOLOGICZNEJ „W”
 - 3. ZABYTKOWE OBIEKTY I ZESPOŁY BUDOWLANE
 - OBIEKTY W DOBRYM STANIE TECHNICZNYM
 - OBIEKTY W ZŁYM STANIE TECHNICZNYM
 - OZNACZENIE OBIEKTU BUDOWLANEGO
 - 4. ZABYTKOWE OBIEKTY I ZESPOŁY PRZYRODNICZE
 - PARKI DWORSKIE ZAGOSPODAROWANE PRAWIDŁOWO
 - PARKI DWORSKIE ZANIEDBANE
 - POMNIKI PRZYRODY
 - OZNACZENIA OBIEKTÓW PRZYRODNICZYCH

- 1 - SPICHLERZ I W PODWÓRZU FOLWARCZNYM - nr rej. 1386 A
- 2 - SPICHLERZ II W PODWÓRZU FOLWARCZNYM - nr rej. 1384 A
- 3 - PALAC - nr rej. 1560 A
- 4 - SPICHLERZ W FOLWARKU - nr rej. 1385 A
- 5 - SPICHLERZ W FOLWARKU - nr rej. 1387 A
- 6 - DWÓR - nr rej. 134565 A
- 7 - DAWNY ZAJAZD - nr rej. 449729 A
- 8 - BUDYNEK DWORSKI - nr rej. 133564 A
- 9 - ZESPÓŁ BUDOWLANY I DAWNE ZAŁOŻENIE URBANISTYCZNE WSI PIASKI - nr rej. 1325 A
- 10 - KOŚCIÓŁ POEWANGELICKI - nr rej. 153594 A
- 11 - PALAC - nr rej. 5991382 A
- 12 - POFOLWARCZNE BUDYNKI MIESZKALNE NR 4 I 5 - nr rej. 1646 A
- 13 - UKŁAD PRZESTRZENNY I ZESPÓŁ BUDOWLANY SZPITALA I KLASZTORU OD BONIERAŃ W tym: BUDYNEK SZPITALA I KLASZTORU, KAPLICA, BUDYNEK SZPITALNY, BUDYNEK MIESZKALNO - GOSPODARCZY, BUDYNEK GOSPODARCZE, KOSTNICA, KAPLICZKA SĄPOWA, CMENTARZ - nr rej. 1148 A
- 14 - BUDYNEK SPICHLERZA CIELEWNE W FOLWARKU (DAWNA STALNIA Z WODZOWNĄ) - nr rej. 553/1281 A
- 15 - KOŚCIÓŁ PARAFIALNY - nr rej. 154606 A
- 16 - KAPLICA DWORSKA - nr rej. 152604 A
- 17 - DWÓREK - OBECNE OFICyna CRAZ SPICHLERZ - nr rej. 625/1507 A
- 18 - PALAC - nr rej. 1386/0 A
- 19 - ZESPÓŁ URBANISTYCZNY KOŚCIÓŁA I KLASZTORU O.O. FILIPINÓW - nr rej. 14674 A
- I - PARK DWORSKI W GODUROWIE O POW. 4,66 ha - nr rej. 1415 A
- II - PARK DWORSKI W MARYSINIE O POW. 2,08 ha - nr rej. 134565 A
- III - PARK DWORSKI W GRABONOĞU O POW. 2,17 ha - nr rej. 5991382 A
- IV - PARK DWORSKI W PODRZECZU O POW. 4,09 ha - nr rej. 1550 A
- V - PARK DWORSKI W BODZEWIE O POW. 1,07 ha - nr rej. 625/1507 A
- VI - PARK DWORSKI W SZELEJEWIE O POW. 3,97 ha - nr rej. 35
- VII - PARK WIEJSKI W SMOGORZEWIE O POW. 2,31 ha - nr rej. 36
- I a - DĄB O OBWODZIE 470 cm I WYS. 19 m - nr rej. 56
- I b - LIPA O OBWODZIE 315 cm I WYS. 18m - nr rej. 99
- I c - LIPA O OBWODZIE 305 cm I WYS. 19 m - nr rej. 165 - 174
- I d - DĄB O OBWODZIE 340 cm I WYS. 16 m - nr rej. 175
- I e - ODZIEŚC OBŁÓW O OBW. 00 359 cm DO 505 cm I WYS. 20 - 22m - nr rej. 176
- I f - LIPA O OBW. 285 cm I WYS. 21 m - nr rej. 192
- I g - LIPA O OBW. 305 cm I WYS. 22 m - nr rej. 37
- I h - DĄB O DWÓCH KONARACH 320 cm I 335 cm I WYS. 20 m - nr rej. 39
- VIII - DWA DĘBY O OBWODZIE 300 cm I 350 cm WYS. 20 m W LESNICTWIE SMOGORZEWO - nr rej. 39
- IX - TRZY DĘBY O OBWODZIE 400 cm, 400 cm, 300 cm I WYS. 00 22 m DO 25 m W ZABORW - nr rej. 46
- X - GLĄZ MARYTOWY O OBWODZIE 1250 cm, DE. 450 cm, SZER. 310 cm, WYS. 80 cm - nr rej. 49
- XI - GLĄZ MARYTOWY O OBWODZIE 910 cm, DE. 290 cm, SZER. 240 cm, WYS. 30 cm

WIEŚ PIASKI

