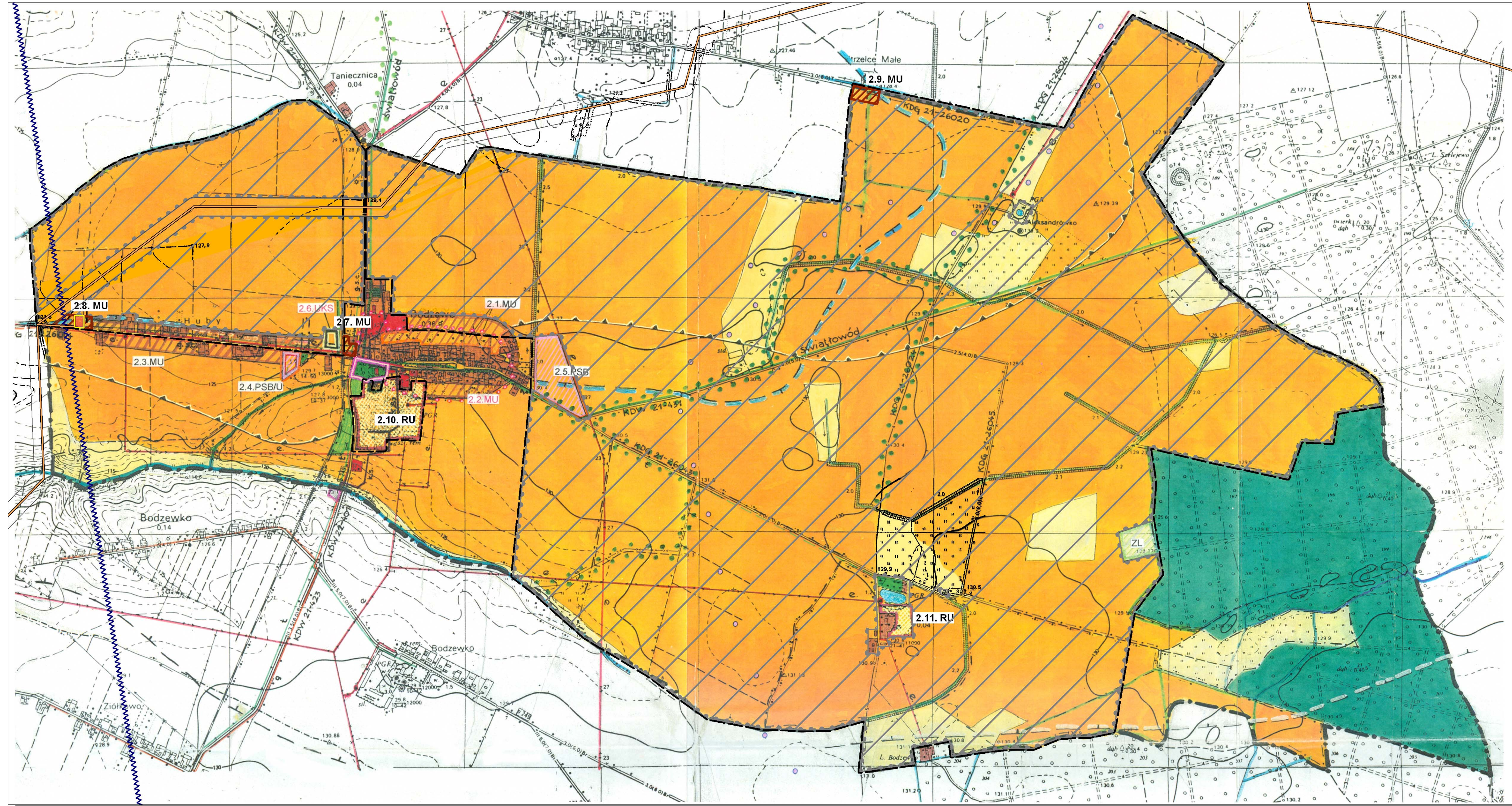



BODZEWO

Skala 1:10000



LEGENDA

 Granice obszaru objętego zmiłą studium

2.1. MU Tereny budownictwa mieszkaniowego z możliwością lokalizacji usług nieuciążliwych

- dostawa mediów wymaga rozbudowy istniejących sieci wiejskich
- odprowadzenie ścieków do istniejącej oczyszczalni (po jej uruchomieniu) - budowa kanalizacji sanitarnej
- ewentualna budowa stacji trafo
- obsługa komunikacyjna nowoprojektowanych terenów poprzez drogi dojazdowe klasy D, poprowadzone śladem istniejących dróg gruntowych
- konieczne utwardzenie drogi
- zachować odległości zabudowy

Tereny nie ujęte w planie ogólnym, wymagają opracowania planu miejscowego.

2.2. MU Tereny budownictwa mieszkaniowego z możliwością lokalizacji usług nieuciążliwych

- dostawa mediów wymaga rozbudowy istniejących sieci wiejskich
- odprowadzenie ścieków do istniejącej oczyszczalni (po jej uruchomieniu) - budowa kanalizacji sanitarnej
- obsługa komunikacyjna nowoprojektowanych terenów poprzez drogi dojazdowe klasy D, poprowadzone śladem istniejących dróg gruntowych
- konieczne utwardzenie drogi
- zachować odległości zabudowy

Tereny ujęte w planie ogólnym.

2.3. MU Tereny budownictwa mieszkaniowego z możliwością lokalizacji usług nieuciążliwych

- dostawa mediów z istniejących sieci wiejskich
- odprowadzenie ścieków do istniejącej oczyszczalni (po jej uruchomieniu) - budowa kanalizacji sanitarnej
- obsługa komunikacyjna istniejącą drogą gminną nr 014
- pożądane ulepszenie nawierzchni

Tereny nie ujęte w planie ogólnym, lecz nie wymagają opracowania planu miejscowego.

2.4. PSB/U Teren pod działalność gospodarczą lub usługi

- dostawa mediów wymaga rozbudowy istniejących sieci wiejskich
- odprowadzenie ścieków do istniejącej oczyszczalni (po jej uruchomieniu) - budowa kanalizacji sanitarnej
- obsługa komunikacyjna istniejącą drogą gminną nr 014
- pożądane ulepszenie nawierzchni

Teren nie ujęty w planie ogólnym, wymaga opracowania planu miejscowego

2.5. PSB Teren pod zorganizowaną działalność gospodarczą

- dostawa mediów wymaga rozbudowy istniejących sieci wiejskich
- odprowadzenie ścieków do istniejącej oczyszczalni (po jej uruchomieniu) - budowa kanalizacji sanitarnej
- wymagana budowa stacji trafo
- obsługa komunikacyjna istniejącą drogą powiatową nr 21-431
- zachować odległości zabudowy
- drogi wewnętrzne w zależności od całościowego zagospodarowania i podziału terenu

Teren nie ujęty w planie ogólnym, wymaga opracowania planu miejscowego

2.6. UKS Teren usług komunikacji (ustalenie planu ogólnego)

- obsługa komunikacyjna istniejącą drogą gminną nr 014
- pożądane ulepszenie nawierzchni

2.7. MU Tereny budownictwa mieszkaniowego z możliwością lokalizacji usług nieuciążliwych

- dostawa mediów z istniejących sieci wiejskich
- odprowadzenie ścieków do istniejącej oczyszczalni (po jej uruchomieniu) - budowa kanalizacji sanitarnej
- obsługa komunikacyjna istniejącą drogą gminną lub istniejącą drogą powiatową nr 4907P

2.8. MU Tereny budownictwa mieszkaniowego z możliwością lokalizacji usług nieuciążliwych

- dostawa mediów z istniejących sieci wiejskich
- odprowadzenie ścieków do oczyszczalni (po jej uruchomieniu) - budowa kanalizacji sanitarnej
- obsługa komunikacyjna drogą publiczną klasy D lub L

2.9. MU Tereny budownictwa mieszkaniowego z możliwością lokalizacji usług nieuciążliwych

- dostawa mediów z istniejących sieci wiejskich
- odprowadzenie ścieków - indywidualne oczyszczalnie przydomowe lub ciśnieniowo do planowanej wiejskiej sieci kanalizacji sanitarnej
- obsługa komunikacyjna drogą publiczną klasy D lub L
- pożądana modernizacja drogi

2.10 RU Tereny obsługi produkcji w gospodarstwach rolnych, hodowlanych i ogrodniczych oraz gospodarstwach rybackich i leśnych

2.11 RU Tereny obsługi produkcji w gospodarstwach rolnych, hodowlanych i ogrodniczych oraz gospodarstwach rybackich i leśnych