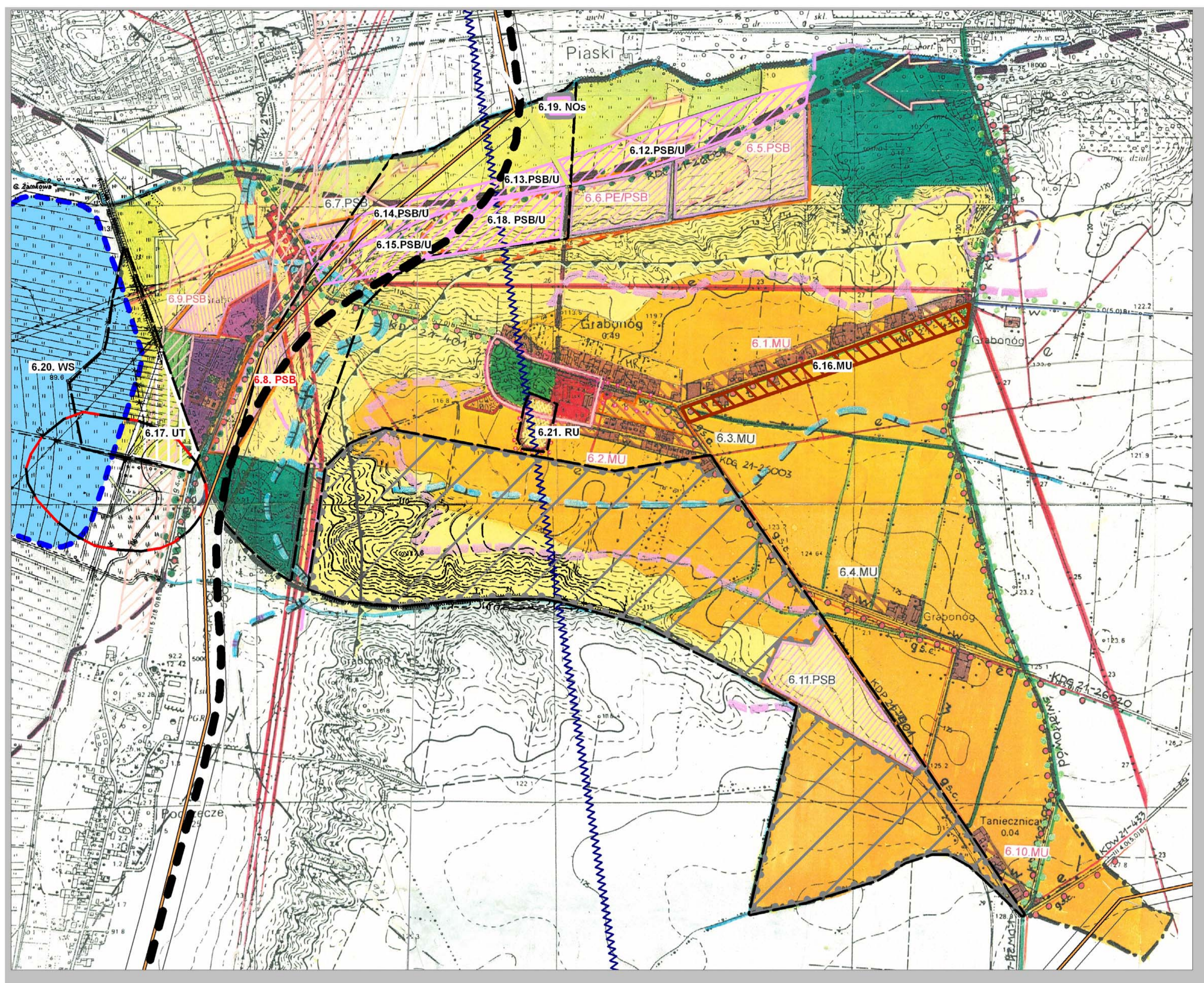
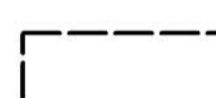


# GRABONÓG

Skala 1:10000



## LEGENDA



Granice obszaru objętego zmiłą studium

- 6.1. MU Tereny zabudowy mieszkaniowej z możliwością lokalizacji usług nieuciążliwych**
- dostawa mediów z istniejących sieci wiejskich
  - odprowadzenie ścieków do istniejącego kolektora PIASKI - GOSTYŃ lub wariantowo do projektowanej oczyszczalni w Podrzeczu - wymagana budowa kanalizacji sanitarnej i przepompowni ścieków
  - obsługa komunikacyjna drogą powiatową nr 21-434
  - pożądana modernizacja drogi
- Tereny ujęte w planie ogólnym.
- 6.2. MU Tereny zabudowy mieszkaniowej z możliwością lokalizacji usług nieuciążliwych**
- dostawa mediów z istniejących sieci wiejskich
  - odprowadzenie ścieków do istniejącego kolektora PIASKI-GOSTYŃ lub wariantowo do projektowanej oczyszczalni w Podrzeczu - wymagana budowa kanalizacji sanitarnej i przepompowni ścieków
  - obsługa komunikacyjna istniejącą drogą gminną nr 003
  - pożądaną ulepszenie nawierzchni
- Tereny ujęte w planie ogólnym.
- 6.3. MU Teren zabudowy mieszkaniowej z możliwością lokalizacji usług nieuciążliwych**
- dostawa mediów wymaga rozbudowy istniejących sieci wiejskich
  - odprowadzenie ścieków do istniejącego kolektora PIASKI-GOSTYŃ lub wariantowo do projektowanej oczyszczalni w Podrzeczu - wymagana budowa kanalizacji sanitarnej i przepompowni ścieków
  - może zająć potrzeba realizacji wewnętrznych dróg dojazdowych w zależności od przyjętego wewnętrznego podziału terenu
- Tereny nie ujęte w planie ogólnym, wymagają opracowania planu.
- 6.4. MU Teren zabudowy mieszkaniowej z możliwością lokalizacji usług nieuciążliwych**
- dostawa mediów z istniejących sieci wiejskich
  - odprowadzenie ścieków - indywidualne oczyszczalnie przydomowe
  - obsługa komunikacyjna istniejącą drogą gminną nr 020
- Tereny nie ujęte w planie ogólnym lecz nie wymagają opracowania planu
- 6.5. PSB Tereny zorganizowanej działalności gospodarczej obszar przemysłowy P-2**
- wymagana budowa własnych ujęć lub rozbudowa sieci wodociągowej Piasków (rozbudowa sieci w ul. Dworcowej)
  - wymagana budowa stacji trafo i zasilania energetycznego S.N. i n.n.
  - odprowadzenie ścieków do istniejącego kolektora sanitarnego po ewentualnym podczyszczaniu na terenie zakładów wymagana budowa zakładowej kanalizacji sanitarnej i przepompowni ścieków
  - obsługa komunikacyjna nowoprojektowaną obwodnicą biegnącą śladem dotychczasowej drogi gminnej nr 007
  - bezwzględne zachowanie odległości zabudowy oraz realizacja miejsc postojowych w ramach projektowanego terenu (poza pasem drogi)
- Tereny ujęte w planie ogólnym, wymagają jednak opracowania planu zagospodarowania terenu.
- 6.6. PE/PSB Tereny zorganizowanej działalności gospodarczej i eksploatacji kruszyw - obszar przemysłowy P-2**
- wymagana budowa własnych ujęć lub rozbudowa sieci wodociągowej Piasków (rozbudowa sieci w ul. Dworcowej)
  - wymagana budowa stacji trafo i zasilania energetycznego S.N. i n.n.
  - odprowadzenie ścieków do istniejącego kolektora sanitarnego po ewentualnym podczyszczaniu na terenie zakładów wymagana budowa zakładowej kanalizacji sanitarnej i przepompowni ścieków
  - obsługa komunikacyjna nowoprojektowaną obwodnicą biegnącą śladem dotychczasowej drogi gminnej nr 007
  - bezwzględne zachowanie odległości zabudowy oraz realizacja miejsc postojowych w ramach projektowanego terenu (poza pasem drogi)
- Tereny ujęte w planie ogólnym, wymagają jednak opracowania planu zagospodarowania terenu.
- 6.7. PSB Tereny działalności gospodarczej**
- dostawa mediów - wymagana rozbudowa istniejących sieci
  - odprowadzenie ścieków do istniejącego kolektora sanitarnego po ewentualnym podczyszczaniu na terenie zakładów - wymagana budowa zakładowej kanalizacji sanitarnej i przepompowni ścieków
  - obsługa komunikacyjna drogą powiatową
  - bezwzględne zachowanie odległości zabudowy oraz realizacja miejsc postojowych w ramach projektowanego terenu (poza pasem drogi)
- Tereny nie ujęte w planie ogólnym, wymagają opracowania planu.
- 6.8. PSB Tereny działalności gospodarczej**
- dostawa mediów z istniejących sieci wiejskich
  - wymagana budowa stacji trafo i zasilania energetycznego SN i n.n.
  - odprowadzenie ścieków do istniejącego kolektora PIASKI - GOSTYŃ lub alternatywnie do projektowanej oczyszczalni w Podrzeczu - budowa kanalizacji sanitarnej i przepompowni ścieków
  - obsługa komunikacyjna drogą powiatową nr 21-486
- Tereny ujęte w planie ogólnym jako mieszkaniowe.
- 6.9. PSB Tereny działalności gospodarczej**
- dostawa mediów z istniejących sieci wiejskich
  - wymagana budowa stacji trafo i zasilania energetycznego SN i n.n.
  - odprowadzenie ścieków do istniejącego kolektora PIASKI - GOSTYŃ lub alternatywnie do projektowanej oczyszczalni w Podrzeczu - budowa kanalizacji sanitarnej i przepompowni ścieków
  - obsługa komunikacyjna drogą powiatową nr 21-486
- Tereny ujęte w planie ogólnym, wymagają opracowania planu.
- 6.10. MU Teren zabudowy mieszkaniowej z możliwością lokalizacji usług nieuciążliwych**
- dostawa mediów z istniejących sieci
  - odprowadzenie ścieków - indywidualne oczyszczalnie przydomowe
  - obsługa komunikacyjna drogą powiatową nr 21-401
- Tereny nie ujęte w planie ogólnym, nie wymagają opracowania planu.
- 6.11. PSB Tereny działalności gospodarczej**
- dostawa mediów wymaga rozbudowy istniejących sieci
  - wymagana budowa stacji trafo i zasilania energetycznego SN i n.n.
  - odprowadzenie ścieków - wymagana budowa zakładowej, indywidualnej oczyszczalni ścieków
  - obsługa komunikacyjna drogą powiatową nr 21-401
  - zachowanie odległości zabudowy
  - drogi wewnętrzne uzależnione od podziału terenu
  - realizacja miejsc postojowych poza pasem drogi, w ramach projektowanego terenu
- Tereny nie ujęte w planie ogólnym, wymaga opracowania planu.
- 6.12. PSB/U Tereny zorganizowanej działalności gospodarczej obszar przemysłowy P-2 z możliwością lokalizacji usług**
- wymagana rozbudowa gminnej sieci wodociągowej
  - docelowe odprowadzenie ścieków do gminnej sieci kanalizacji sanitarnej po ewentualnym podczyszczaniu na terenie zakładów
  - wymagana budowa stacji trafo i zasilania energetycznego S.N. i n.n.
  - obsługa komunikacyjna nowoprojektowaną drogą klasy L, biegnącą śladem drogi gminnej
  - bezwzględne zachowanie odległości zabudowy oraz realizacja miejsc postojowych w ramach projektowanego terenu (poza pasem drogi)
  - zakaz lokalizacji zabudowy mieszkaniowej
- 6.13. PSB/U Tereny zorganizowanej działalności gospodarczej obszar przemysłowy P-2 z możliwością lokalizacji usług**
- wymagana rozbudowa gminnej sieci wodociągowej
  - docelowe odprowadzenie ścieków do gminnej sieci kanalizacji sanitarnej po ewentualnym podczyszczaniu na terenie zakładów
  - wymagana budowa stacji trafo i zasilania energetycznego S.N. i n.n.
  - obsługa komunikacyjna nowoprojektowaną drogą klasy L, biegnącą śladem drogi gminnej
  - bezwzględne zachowanie odległości zabudowy oraz realizacja miejsc postojowych w ramach projektowanego terenu (poza pasem drogi)
  - zakaz lokalizacji zabudowy mieszkaniowej
- 6.14. PSB/U Tereny zorganizowanej działalności gospodarczej obszar przemysłowy P-2 z możliwością lokalizacji usług**
- wymagana rozbudowa gminnej sieci wodociągowej
  - docelowe odprowadzenie ścieków do gminnej sieci kanalizacji sanitarnej po ewentualnym podczyszczaniu na terenie zakładów
  - wymagana budowa stacji trafo i zasilania energetycznego S.N. i n.n.
  - obsługa komunikacyjna nowoprojektowaną drogą klasy L, lub z drogi powiatowej
  - bezwzględne zachowanie odległości zabudowy oraz realizacja miejsc postojowych w ramach projektowanego terenu (poza pasem drogi)
  - zakaz lokalizacji zabudowy mieszkaniowej
  - zachowanie stref ochronnych od gazociągu wysokiego ciśnienia DN 500 relacji Krobia - Dolsk
- 6.15. PSB/U Tereny zorganizowanej działalności gospodarczej obszar przemysłowy P-2 z możliwością lokalizacji usług**
- wymagana rozbudowa gminnej sieci wodociągowej
  - docelowe odprowadzenie ścieków do gminnej sieci kanalizacji sanitarnej po ewentualnym podczyszczaniu na terenie zakładów
  - wymagana budowa stacji trafo i zasilania energetycznego S.N. i n.n.
  - obsługa komunikacyjna nowoprojektowaną drogą klasy L, lub z drogi powiatowej
  - bezwzględne zachowanie odległości zabudowy oraz realizacja miejsc postojowych w ramach projektowanego terenu (poza pasem drogi)
  - zakaz lokalizacji zabudowy mieszkaniowej
  - zachowanie stref ochronnych od gazociągu wysokiego ciśnienia DN 500 relacji Krobia - Dolsk
- 6.16. MU Tereny zabudowy mieszkaniowej z możliwością lokalizacji usług nieuciążliwych**
- dostawa mediów z istniejących sieci wiejskich
  - odprowadzenie ścieków do istniejącego kolektora PIASKI - GOSTYŃ lub wariantowo do projektowanej oczyszczalni w Podrzeczu - wymagana budowa kanalizacji sanitarnej i przepompowni ścieków
  - obsługa komunikacyjna drogą powiatową nr 21-434
  - pożądana modernizacja drogi
- 6.17. UT Teren usług turystycznych - zabudowa lotniskowo-usługowa**
- wymagana budowa sieci wodociągowej
  - odprowadzenie ścieków - budowa kanalizacji sanitarnej
  - wymagana budowa stacji trafo
  - drogi wewnętrzne w zależności od przyjętego sposobu zagospodarowania terenu (wielkości i układu działek)
  - obsługa komunikacyjna z drogi publicznej klasy D lub L
  - możliwość lokalizacji obiektów związanych z funkcjonowaniem zbiornika retencyjno - rekreacyjnego
- 6.18. PSB/U Tereny zorganizowanej działalności gospodarczej obszar przemysłowy P-2 z możliwością lokalizacji usług**
- wymagana rozbudowa gminnej sieci wodociągowej
  - docelowe odprowadzenie ścieków do gminnej sieci kanalizacji sanitarnej po ewentualnym podczyszczaniu na terenie zakładów
  - wymagana budowa stacji trafo i zasilania energetycznego S.N. i n.n.
  - obsługa komunikacyjna nowoprojektowaną drogą klasy L
  - bezwzględne zachowanie odległości zabudowy oraz realizacja miejsc postojowych w ramach projektowanego terenu (poza pasem drogi)
  - zakaz lokalizacji zabudowy mieszkaniowej
- 6.19. NOS Rejon lokalizacji oczyszczalni ścieków**
- 6.20. WS Teren wód powierzchniowych śródlądowych - teren zbiornika retencyjno - rekreacyjnego**
- 6.21. RU Tereny obsługi produkcji w gospodarstwach rolnych, hodowlanych i ogrodniczych oraz gospodarstw rybactkich i leśnych**