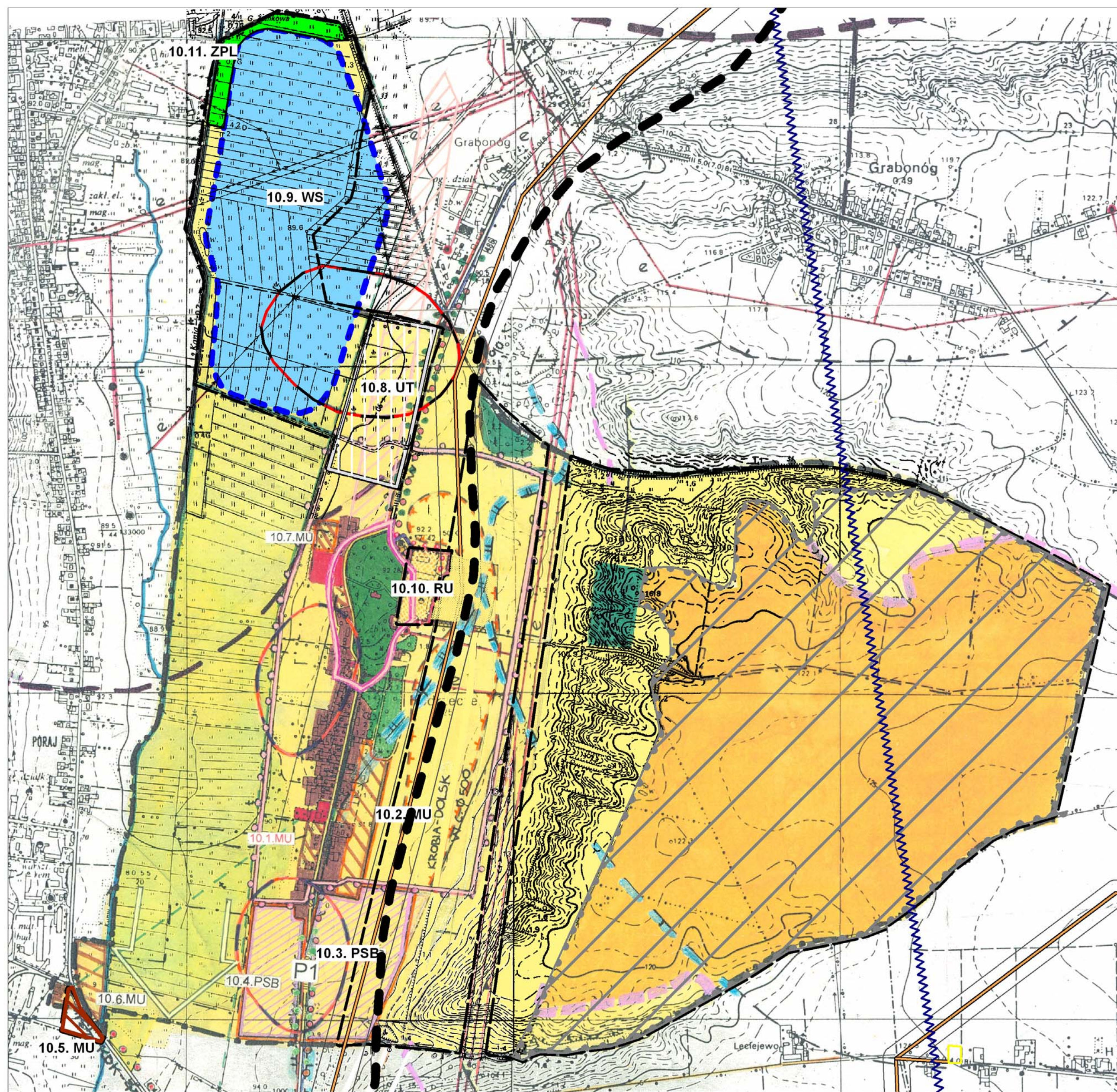


PODRZECZE

Skala 1:10000



LEGENDA

 Granice obszaru objętego zmiłą studium

- 10.1. MU** Teren zabudowy mieszkaniowej z możliwością lokalizacji usług nieuciążliwych
- dostawa mediów z istniejących sieci wiejskich
 - odprowadzenie ścieków do proponowanej oczyszczalni lub istniejącego kolektora Ø 500 mm Piaski - Gostyń - budowa sieci kanalizacji sanitarnej
 - obsługa komunikacyjna istniejącą drogą powiatową nr 21-486
- Teren ujęty w planie ogólnym.
- 10.2. MU** Teren zabudowy mieszkaniowej z możliwością lokalizacji usług nieuciążliwych
- dostawa mediów - wymagana rozbudowa istniejących sieci wiejskich
 - odprowadzenie ścieków do proponowanej oczyszczalni lub istniejącego kolektora Ø 500 mm Piaski - Gostyń - budowa sieci kanalizacji sanitarnej
 - wymagana budowa połączenia drogowego (przedłużenie drogi istniejącej - gruntowej) klasy D
- Teren nie ujęty w planie ogólnym, wymaga opracowania planu.
- 10.3. PSB** Tereny zorganizowanej działalności gospodarczej - teren przemysłowy P-1
- dostawa mediów z istniejących sieci wiejskich
 - wymagana budowa stacji trafo i sieci energetycznej SN i n.n.
 - odprowadzenie ścieków do proponowanej oczyszczalni z ewentualnym poczynieniem na terenie zakładów lub do istniejącego kolektora Ø 500 mm Piaski - Gostyń
 - obsługa komunikacyjna istniejącą drogą powiatową nr 21-486
 - wymagana realizacja dróg wewnętrznych, dojazdowych klasy D lub L w zależności od potrzeb inwestorów
 - przy lokalizowaniu obiektów budowlanych należy uwzględnić przebieg gazociągu wysokiego ciśnienia oraz jego strefę oddziaływania
- 10.4. PSB** Tereny zorganizowanej działalności gospodarczej - teren przemysłowy P-1
- dostawa mediów z istniejących sieci wiejskich
 - wymagana budowa stacji trafo i sieci energetycznej SN i n.n.
 - odprowadzenie ścieków do proponowanej oczyszczalni z ewentualnym poczynieniem na terenie zakładów lub do istniejącego kolektora Ø 500 mm Piaski - Gostyń
 - obsługa komunikacyjna istniejącą drogą powiatową nr 21-486
 - wymagana realizacja dróg wewnętrznych klasy D lub L w zależności od rodzaju inwestorów
- Tereny nie ujęte w planie ogólnym, wymagają opracowania planu.
- 10.5. MU** Teren zabudowy mieszkaniowej z możliwością lokalizacji usług nieuciążliwych
- dostawa mediów z istniejących sieci miasta Gostynia
 - odprowadzenie ścieków do istniejącej kanalizacji sanitarnej miasta Gostynia
 - obsługa komunikacyjna drogą publiczną klasy Z, G lub GP (drogą wojewódzką nr 434)
 - bezwzględne zachowanie odległości zabudowy
- 10.6. MU** Teren zabudowy mieszkaniowej z możliwością lokalizacji usług nieuciążliwych
- dostawa mediów z istniejących sieci miasta Gostynia
 - odprowadzenie ścieków do istniejącej kanalizacji sanitarnej miasta Gostynia
 - obsługa komunikacyjna drogą wojewódzką nr 434
 - bezwzględne zachowanie odległości zabudowy
- Teren nie ujęty w planie ogólnym lecz nie wymaga opracowania planu.
- 10.7. MU** Teren zabudowy mieszkaniowej z możliwością lokalizacji usług nieuciążliwych
- dostawa mediów z istniejących sieci wiejskich
 - odprowadzenie ścieków do proponowanej oczyszczalni lub istniejącego kolektora Ø 500 mm Piaski - Gostyń - budowa sieci kanalizacji sanitarnej
 - obsługa komunikacyjna istniejącą drogą powiatową nr 21-486
- Teren nie ujęty w planie ogólnym, wymaga opracowania planu.
- 10.8. UT** Teren usług turystycznych - zabudowa letniskowo-usługowa
- wymagana budowa sieci wodociągowej
 - odprowadzenie ścieków - budowa kanalizacji sanitarnej
 - wymagana budowa stacji trafo
 - możliwość lokalizacji obiektów związanych z funkcjonowaniem zbiornika retencyjno - rekreacyjnego
 - obsługa komunikacyjna drogą publiczną klasy D lub L
- 10.9. WS** Teren wód powierzchniowych śródlądowych - teren zbiornika retencyjno - rekreacyjnego
- 10.10. RU** Teren obsługi produkcji w gospodarstwach rolnych, hodowlanych i ogrodniczych oraz gospodarstwach rybnych i leśnych
- 10.11. ZPL** Zieleni parkowo - leśna o charakterze ażurowym, nieblokująca przewietrzania terenu