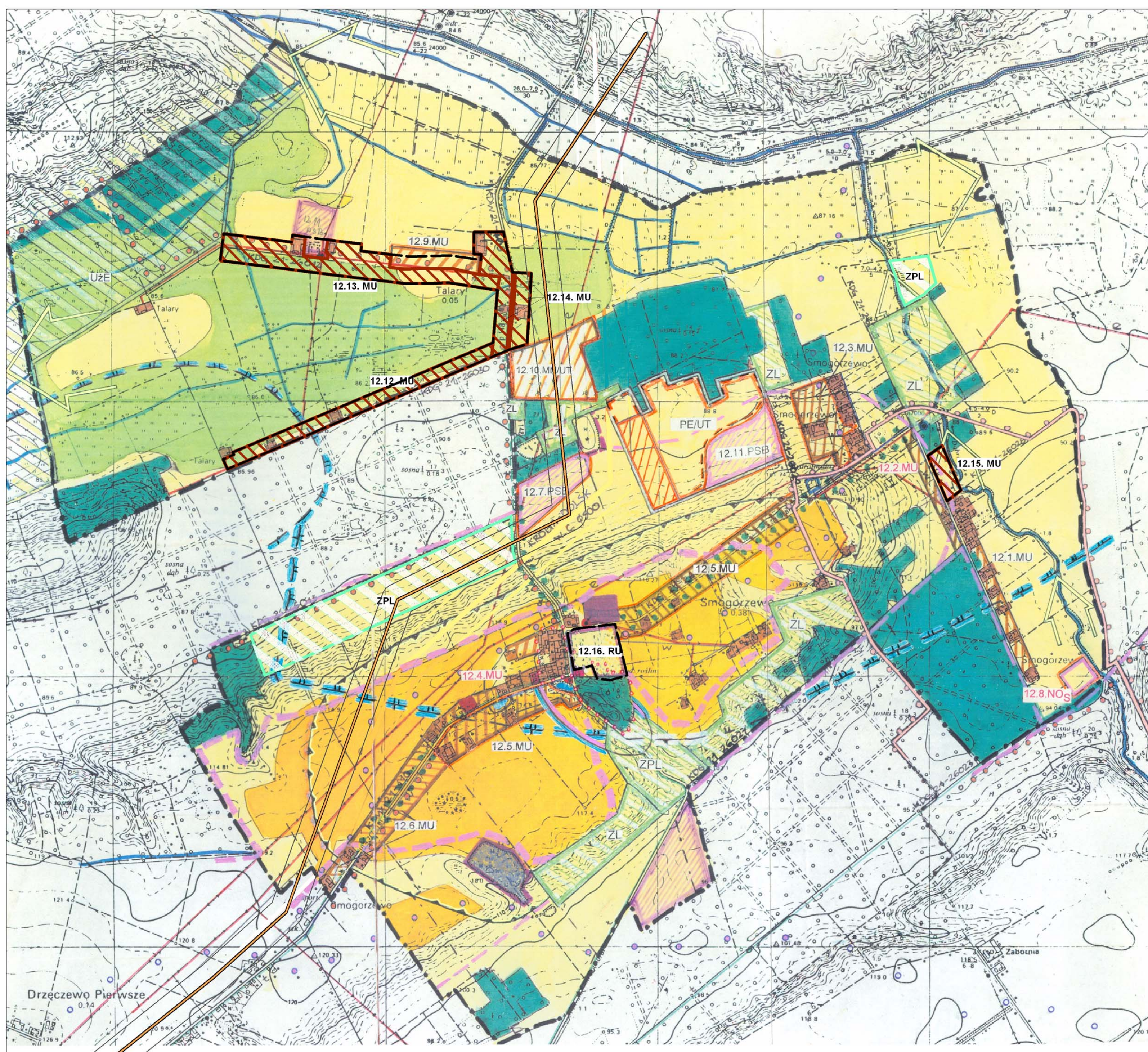
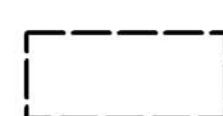


SMOGORZEWO

Skala 1:10000



LEGENDA



Granice obszaru objętego zmiłą studium

12.1. MU

Teren zabudowy mieszkaniowej z możliwością lokalizacji usług nieuciążliwych

- zaopatrzenie w media z istniejących i budowanych sieci wiejskich
- odprowadzenie ścieków do proponowanej oczyszczalni - budowa kanalizacji sanitarnej
- obsługa komunikacyjna drogą gminną nr 025
- pożądana modernizacja drogi

Teren nie ujęty w planie ogólnym lecz nie wymaga opracowania planu.

12.2. MU

Teren zabudowy mieszkaniowej z możliwością lokalizacji usług nieuciążliwych

- zaopatrzenie w media z istniejących i budowanych sieci wiejskich
- odprowadzenie ścieków do proponowanej oczyszczalni - budowa kanalizacji sanitarnej
- obsługa komunikacyjna drogą gminną nr 025
- pożądana modernizacja drogi

Teren ujęty w planie ogólnym.

12.3. MU

Teren zabudowy mieszkaniowej z możliwością lokalizacji usług nieuciążliwych

- zaopatrzenie w media z istniejących i budowanych sieci wiejskich
- odprowadzenie ścieków do proponowanej oczyszczalni - budowa kanalizacji sanitarnej
- ewentualna budowa stacji trafo
- obsługa komunikacyjna drogą gminną nr 025
- pożądana modernizacja drogi
- pożądanym utwardzeniem istniejących dróg gruntowych
- zalecana klasa dróg - D

Teren nie ujęty w planie ogólnym, wymaga opracowania planu.

12.4. MU

Teren zabudowy mieszkaniowej z możliwością lokalizacji usług nieuciążliwych

- zaopatrzenie w media z istniejących i budowanych sieci wiejskich
- odprowadzenie ścieków do proponowanej oczyszczalni lub kanalizacji sanitarnej wsi PIASKI
- obsługa komunikacyjna drogą powiatową nr 21-409
- pożądana modernizacja drogi

Teren ujęty w planie ogólnym.

12.5. MU

Teren zabudowy mieszkaniowej z możliwością lokalizacji usług nieuciążliwych

- zaopatrzenie w media z istniejących i budowanych sieci wiejskich
- odprowadzenie ścieków - indywidualne oczyszczalnie przydomowe lub kanalizacji sanitarnej wsi PIASKI
- obsługa komunikacyjna drogą powiatową nr 21-409
- pożądana modernizacja drogi
- konieczne utwardzenie istniejących wewnętrznych dróg gruntowych

Teren nie ujęty w planie ogólnym, wymaga opracowania planu.

12.6. MU

Teren zabudowy mieszkaniowej z możliwością lokalizacji usług nieuciążliwych

- zaopatrzenie w media z istniejących i budowanych sieci wiejskich
- odprowadzenie ścieków - indywidualne oczyszczalnie przydomowe
- obsługa komunikacyjna drogą powiatową nr 21-409
- pożądana modernizacja drogi

Teren nie ujęty w planie ogólnym lecz nie wymaga opracowania planu.

12.7. PSB

Teren pod zorganizowaną działalność gospodarczą

- wymagane doprowadzenie sieci wodociągowej i budowa stacji trafo
- odprowadzenie ścieków - indywidualna oczyszczalnia ścieków
- obsługa komunikacyjna główna - drogą powiatową nr 21-409
- może zachodzić konieczność realizacji dróg wewnętrznych w zależności od potrzeb terenowych inwestorów

Teren nie ujęty w planie ogólnym, wymaga opracowania planu.

12.8. NO_s

Rejon lokalizacji oczyszczalni ścieków

Teren ujęty w planie ogólnym.

12.9. MU

Teren zabudowy mieszkaniowej z możliwością lokalizacji usług nieuciążliwych

- zaopatrzenie w wodę - wymagane doprowadzenie sieci wodociągowej
- zaopatrzenie w energię elektryczną z istniejącej sieci
- odprowadzenie ścieków - indywidualne oczyszczalnie przydomowe
- pożądanym utwardzeniem istniejącej drogi gruntowej nr 012
- zalecana klasa drogi - L

Teren nie ujęty w planie ogólnym, wymaga opracowania planu.

12.10. MN/UT

Teren zabudowy mieszkaniowej z możliwością lokalizacji usług turystycznych i rekreacyjnych (wędkarstwo, jeździectwo itp.)

- zaopatrzenie w wodę - wymagane doprowadzenie sieci wodociągowej
- zaopatrzenie w energię elektryczną z istniejącej sieci
- odprowadzenie ścieków - indywidualna oczyszczalnia ścieków

Teren nie ujęty w planie ogólnym, wymaga opracowania planu.

12.11. PSB

Teren pod zorganizowaną działalność gospodarczą

- zaopatrzenie w wodę - wymagane doprowadzenie sieci wodociągowej
- zaopatrzenie w energię elektryczną z istniejącej sieci
- odprowadzenie ścieków - indywidualna oczyszczalnia ścieków
- wymagana budowa stacji trafo
- pożądanym utwardzeniem istniejącej drogi gruntowej nr 020
- zalecana klasa drogi - L

Teren nie ujęty w planie ogólnym, wymaga opracowania planu.

PE/UT

Tereny powierzchniowej eksploatacji złóż piasku i żwiru

Adaptacja wyrobiska (po zakończeniu eksploatacji) na teren rekreacyjny (kapielisko) wymagać będzie opracowania miejscowego planu zagospodarowania.

UZE

Tereny projektowanych użytków ekologicznych, proponowane do objęcia ochroną.

12.12. MU

Teren zabudowy mieszkaniowej z możliwością lokalizacji usług nieuciążliwych

- zaopatrzenie w wodę - wymagane doprowadzenie sieci wodociągowej
- zaopatrzenie w energię elektryczną z istniejącej sieci
- odprowadzenie ścieków - budowa kanalizacji sanitarnej lub indywidualne oczyszczalnie przydomowe
- obsługa komunikacyjna drogą publiczną klasy D lub L
- pożądanym utwardzeniem drogi

12.13. MU

Teren zabudowy mieszkaniowej z możliwością lokalizacji usług nieuciążliwych

- zaopatrzenie w wodę - wymagane doprowadzenie sieci wodociągowej
- zaopatrzenie w energię elektryczną z istniejącej sieci
- odprowadzenie ścieków - budowa kanalizacji sanitarnej lub indywidualne oczyszczalnie przydomowe
- obsługa komunikacyjna drogą publiczną klasy D lub L,
- pożądanym utwardzeniem drogi

12.14. MU

Teren zabudowy mieszkaniowej z możliwością lokalizacji usług nieuciążliwych

- zaopatrzenie w wodę - wymagane doprowadzenie sieci wodociągowej
- zaopatrzenie w energię elektryczną z istniejącej sieci
- odprowadzenie ścieków - budowa kanalizacji sanitarnej lub indywidualne oczyszczalnie przydomowe
- obsługa komunikacyjna drogą publiczną klasy D lub L

12.15. MU

Teren zabudowy mieszkaniowej z możliwością lokalizacji usług nieuciążliwych

- zaopatrzenie w media z istniejących i budowanych sieci wiejskich
- odprowadzenie ścieków do proponowanej oczyszczalni - budowa kanalizacji sanitarnej
- obsługa komunikacyjna drogą publiczną klasy D lub L
- pożądanym utwardzeniem drogi

12.16. RU

Teren obsługi produkcji w gospodarstwach rolnych, hodowlanych i ogrodniczych oraz gospodarstw rybnych i leśnych