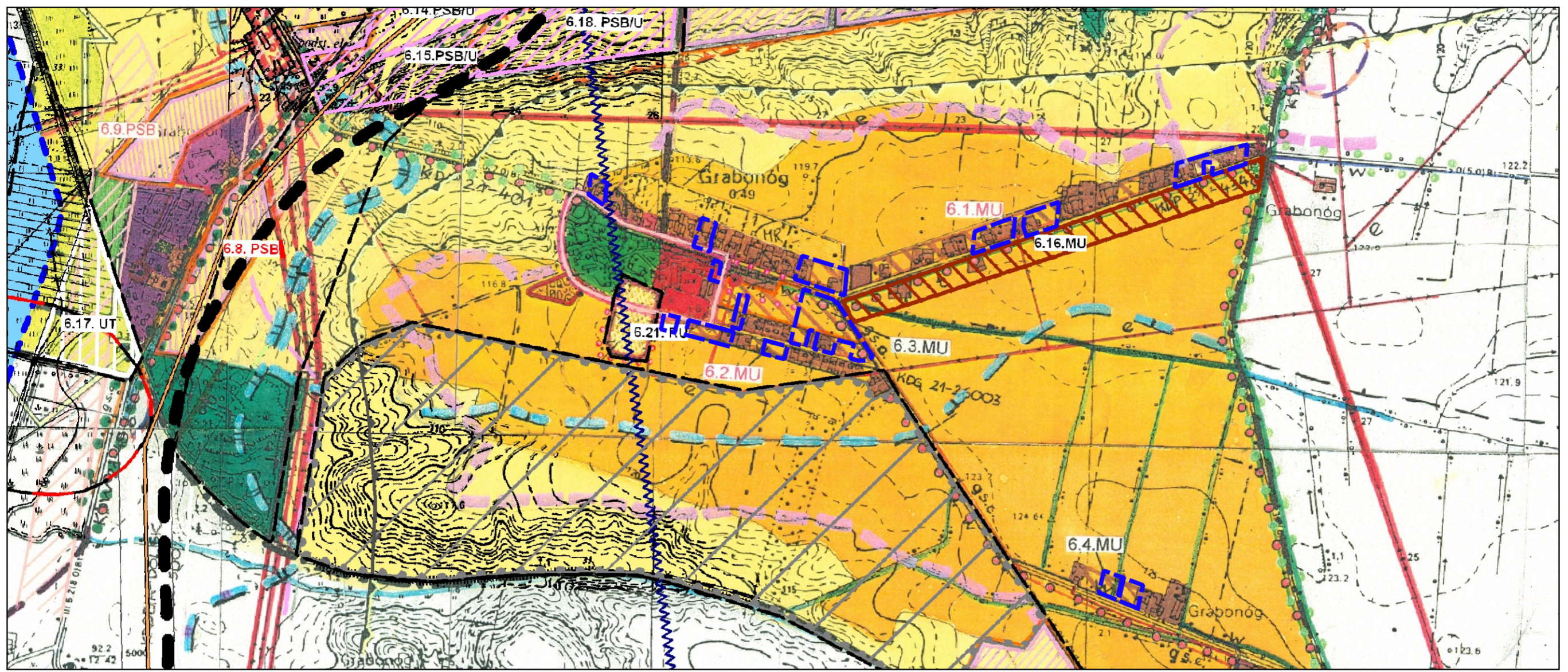




MIEJSCOWY PLAN ZAGOSPODAROWANIA PRZESTRZENNEGO GRABONÓG II, GMINA PIASKI

Załącznik nr 4
do Uchwały Nr...../...../2021
Rady Gminy Piaski
z dnia r.

STUDIUM UWARUNKOWAŃ I KIERUNKÓW ZAGOSPODAROWANIA PRZESTRZENNEGO GMINY PIASKI SKALA 1:10 000



6.1. MU Tereny zabudowy mieszkaniowej z możliwością lokalizacji usług nieuciążliwych

- dostawa mediów z istniejących sieci wiejskich
- odprowadzenie ścieków do istniejącego kolektora PIASKI - GOSTYŃ lub wariantowo do projektowanej oczyszczalni w Podrzeczu - wymagana budowa kanalizacji sanitarnej i przepompowni ścieków
- obsługa komunikacyjna drogą powiatową nr 21-434
 - pożądana modernizacja drogi

Tereny ujęte w planie ogólnym.

6.2. MU Tereny zabudowy mieszkaniowej z możliwością lokalizacji usług nieuciążliwych

- dostawa mediów z istniejących sieci wiejskich
- odprowadzenie ścieków do istniejącego kolektora PIASKI-GOSTYŃ lub wariantowo do projektowanej oczyszczalni w Podrzeczu - wymagana budowa kanalizacji sanitarnej i przepompowni ścieków
- obsługa komunikacyjna istniejącą drogą gminną nr 003
 - pożądaną ulepszenie nawierzchni

Tereny ujęte w planie ogólnym.

6.3. MU Teren zabudowy mieszkaniowej z możliwością lokalizacji usług nieuciążliwych

- dostawa mediów wymaga rozbudowy istniejących sieci wiejskich
- odprowadzenie ścieków do istniejącego kolektora PIASKI-GOSTYŃ lub wariantowo do projektowanej oczyszczalni w Podrzeczu - wymagana budowa kanalizacji sanitarnej i przepompowni ścieków
- może zająć potrzeba realizacji wewnętrznych dróg dojazdowych w zależności od przyjętego wtórnego podziału terenu

Tereny nie ujęte w planie ogólnym, wymagają opracowania planu.

6.4. MU Teren zabudowy mieszkaniowej z możliwością lokalizacji usług nieuciążliwych

- dostawa mediów z istniejących sieci wiejskich
- odprowadzenie ścieków - indywidualne oczyszczalnie przydomowe
- obsługa komunikacyjna istniejącą drogą gminną nr 020

Tereny nie ujęte w planie ogólnym lecz nie wymagają opracowania planu

6.5. PSB Tereny zorganizowanej działalności gospodarczej obszar przemysłowy P-2

- wymagana budowa własnych ujęć lub rozbudowa sieci wodociągowej Piasków (rozbudowa sieci w ul. Dworcowej)
- wymagana budowa stacji trafo i zasilania energetycznego S.N. i n.n.
- odprowadzenie ścieków do istniejącego kolektora sanitarnego po ewentualnym podczyszczeniu na terenie zakładów wymagana budowa zakładowej kanalizacji sanitarnej i przepompowni ścieków
- obsługa komunikacyjna nowoprojektowaną obwodnicą biegnącą śladem dotychczasowej drogi gminnej nr 007
 - bezwzględne zachowanie odległości zabudowy oraz realizacja miejsc postojowych w ramach projektowanego terenu (poza pasem drogi)

Tereny ujęte w planie ogólnym, wymagają jednak opracowania planu zagospodarowania terenu.

6.6. PE/PSB Tereny zorganizowanej działalności gospodarczej i eksploatacji kruszyw - obszar przemysłowy P-2

- wymagana budowa własnych ujęć lub rozbudowa sieci wodociągowej Piasków (rozbudowa sieci w ul. Dworcowej)
- wymagana budowa stacji trafo i zasilania energetycznego S.N. i n.n.
- odprowadzenie ścieków do istniejącego kolektora sanitarnego po ewentualnym podczyszczeniu na terenie zakładów wymagana budowa zakładowej kanalizacji sanitarnej i przepompowni ścieków
- obsługa komunikacyjna nowoprojektowaną obwodnicą biegnącą śladem dotychczasowej drogi gminnej nr 007
 - bezwzględne zachowanie odległości zabudowy oraz realizacja miejsc postojowych w ramach projektowanego terenu (poza pasem drogi)

Tereny ujęte w planie ogólnym, wymagają jednak opracowania planu zagospodarowania terenu.

6.7. PSB Tereny działalności gospodarczej

- dostawa mediów - wymagana rozbudowa istniejących sieci
- odprowadzenie ścieków do istniejącego kolektora sanitarnego po ewentualnym podczyszczeniu na terenie zakładów - wymagana budowa zakładowej kanalizacji sanitarnej i przepompowni ścieków
- obsługa komunikacyjna drogą powiatową
 - bezwzględne zachowanie odległości zabudowy oraz realizacja miejsc postojowych w ramach projektowanego terenu (poza pasem drogi)

Tereny nie ujęte w planie ogólnym, wymagają opracowania planu.

6.8. PSB Tereny działalności gospodarczej

- dostawa mediów z istniejących sieci wiejskich
- wymagana budowa stacji trafo i zasilania energetycznego SN i n.n.
- odprowadzenie ścieków do istniejącego kolektora PIASKI - GOSTYŃ lub alternatywnie do projektowanej oczyszczalni w Podrzeczu - budowa kanalizacji sanitarnej i przepompowni ścieków
- obsługa komunikacyjna drogą powiatową nr 21-486

Tereny ujęte w planie ogólnym jako mieszkaniowe.

6.9. PSB Tereny działalności gospodarczej

- dostawa mediów z istniejących sieci wiejskich
- wymagana budowa stacji trafo i zasilania energetycznego SN i n.n.
- odprowadzenie ścieków do istniejącego kolektora PIASKI - GOSTYŃ lub alternatywnie do projektowanej oczyszczalni w Podrzeczu - budowa kanalizacji sanitarnej i przepompowni ścieków
- obsługa komunikacyjna drogą powiatową nr 21-486

Tereny ujęte w planie ogólnym, wymagają opracowania planu.

6.10. MU Teren zabudowy mieszkaniowej z możliwością lokalizacji usług nieuciążliwych

- dostawa mediów z istniejących sieci
- odprowadzenie ścieków - indywidualne oczyszczalnie przydomowe
- obsługa komunikacyjna drogą powiatową nr 21-401

Tereny nie ujęte w planie ogólnym, nie wymagają opracowania planu.

6.11. PSB Tereny działalności gospodarczej

- dostawa mediów wymaga rozbudowy istniejących sieci
- wymagana budowa stacji trafo i zasilania energetycznego SN i n.n.
- odprowadzenie ścieków - wymagana budowa zakładowej, indywidualnej oczyszczalni ścieków
- obsługa komunikacyjna drogą powiatową nr 21-401
 - zachowanie odległości zabudowy
- drogi wewnętrzne uzależnione od podziału terenu
- realizacja miejsc postojowych poza pasem drogi, w ramach projektowanego terenu

Teren nie ujęty w planie ogólnym, wymaga opracowania planu.

6.12. PSB/U Tereny zorganizowanej działalności gospodarczej obszar przemysłowy P-2 z możliwością lokalizacji usług

- wymagana rozbudowa gminnej sieci wodociągowej
- docelowe odprowadzenie ścieków do gminnej sieci kanalizacji sanitarnej po ewentualnym podczyszczeniu na terenie zakładów
- wymagana budowa stacji trafo i zasilania energetycznego S.N. i n.n.
- obsługa komunikacyjna nowoprojektowaną drogą klasy L, biegnącą śladem drogi gminnej
 - bezwzględne zachowanie odległości zabudowy oraz realizacja miejsc postojowych w ramach projektowanego terenu (poza pasem drogi)
- zakaz lokalizacji zabudowy mieszkaniowej

6.13. PSB/U Tereny zorganizowanej działalności gospodarczej obszar przemysłowy P-2 z możliwością lokalizacji usług

- wymagana rozbudowa gminnej sieci wodociągowej
- docelowe odprowadzenie ścieków do gminnej sieci kanalizacji sanitarnej po ewentualnym podczyszczeniu na terenie zakładów
- wymagana budowa stacji trafo i zasilania energetycznego S.N. i n.n.
- obsługa komunikacyjna nowoprojektowaną drogą klasy L, biegnącą śladem drogi gminnej
 - bezwzględne zachowanie odległości zabudowy oraz realizacja miejsc postojowych w ramach projektowanego terenu (poza pasem drogi)
- zakaz lokalizacji zabudowy mieszkaniowej

6.14. PSB/U Tereny zorganizowanej działalności gospodarczej obszar przemysłowy P-2 z możliwością lokalizacji usług

- wymagana rozbudowa gminnej sieci wodociągowej
- docelowe odprowadzenie ścieków do gminnej sieci kanalizacji sanitarnej po ewentualnym podczyszczeniu na terenie zakładów
- wymagana budowa stacji trafo i zasilania energetycznego S.N. i n.n.
- obsługa komunikacyjna nowoprojektowaną drogą klasy L, lub z drogi powiatowej
 - bezwzględne zachowanie odległości zabudowy oraz realizacja miejsc postojowych w ramach projektowanego terenu (poza pasem drogi)
- zakaz lokalizacji zabudowy mieszkaniowej
- zachowanie stref ochronnych od gazociągu wysokiego ciśnienia DN 500 relacji Krobica - Dolsk

6.15. PSB/U Tereny zorganizowanej działalności gospodarczej obszar przemysłowy P-2 z możliwością lokalizacji usług

- wymagana rozbudowa gminnej sieci wodociągowej
- docelowe odprowadzenie ścieków do gminnej sieci kanalizacji sanitarnej po ewentualnym podczyszczeniu na terenie zakładów
- wymagana budowa stacji trafo i zasilania energetycznego S.N. i n.n.
- obsługa komunikacyjna nowoprojektowaną drogą klasy L, lub z drogi powiatowej
 - bezwzględne zachowanie odległości zabudowy oraz realizacja miejsc postojowych w ramach projektowanego terenu (poza pasem drogi)
- zakaz lokalizacji zabudowy mieszkaniowej
- zachowanie stref ochronnych od gazociągu wysokiego ciśnienia DN 500 relacji Krobica - Dolsk

6.16. MU Tereny zabudowy mieszkaniowej z możliwością lokalizacji usług nieuciążliwych

- dostawa mediów z istniejących sieci wiejskich
- odprowadzenie ścieków do istniejącego kolektora PIASKI - GOSTYŃ lub wariantowo do projektowanej oczyszczalni w Podrzeczu - wymagana budowa kanalizacji sanitarnej i przepompowni ścieków
- obsługa komunikacyjna drogą powiatową nr 21-434
 - pożądana modernizacja drogi

6.17. UT Teren usług turystycznych - zabudowa letniskowo-usługowa

- wymagana budowa sieci wodociągowej
- odprowadzenie ścieków - budowa kanalizacji sanitarnej
- wymagana budowa stacji trafo
- drogi wewnętrzne w zależności od przyjętego sposobu zagospodarowania terenu (wielkości i układu działek)
- obsługa komunikacyjna z drogi publicznej klasy D lub L
- możliwość lokalizacji obiektów związanych z funkcjonowaniem zbiornika retencyjno - rekreacyjnego

6.18. PSB/U Tereny zorganizowanej działalności gospodarczej obszar przemysłowy P-2 z możliwością lokalizacji usług

- wymagana rozbudowa gminnej sieci wodociągowej
- docelowe odprowadzenie ścieków do gminnej sieci kanalizacji sanitarnej po ewentualnym podczyszczeniu na terenie zakładów
- wymagana budowa stacji trafo i zasilania energetycznego S.N. i n.n.
- obsługa komunikacyjna nowoprojektowaną drogą klasy L
 - bezwzględne zachowanie odległości zabudowy oraz realizacja miejsc postojowych w ramach projektowanego terenu (poza pasem drogi)
- zakaz lokalizacji zabudowy mieszkaniowej

6.19. NOs Rejon lokalizacji oczyszczalni ścieków

6.20. WS Teren wód powierzchniowych śródłodowych - teren zbiornika retencyjno - rekreacyjnego

6.21. RU Tereny obsługi produkcji w gospodarstwach rolnych, hodowlanych i ogrodniczych oraz gospodarstw rybnych i leśnych