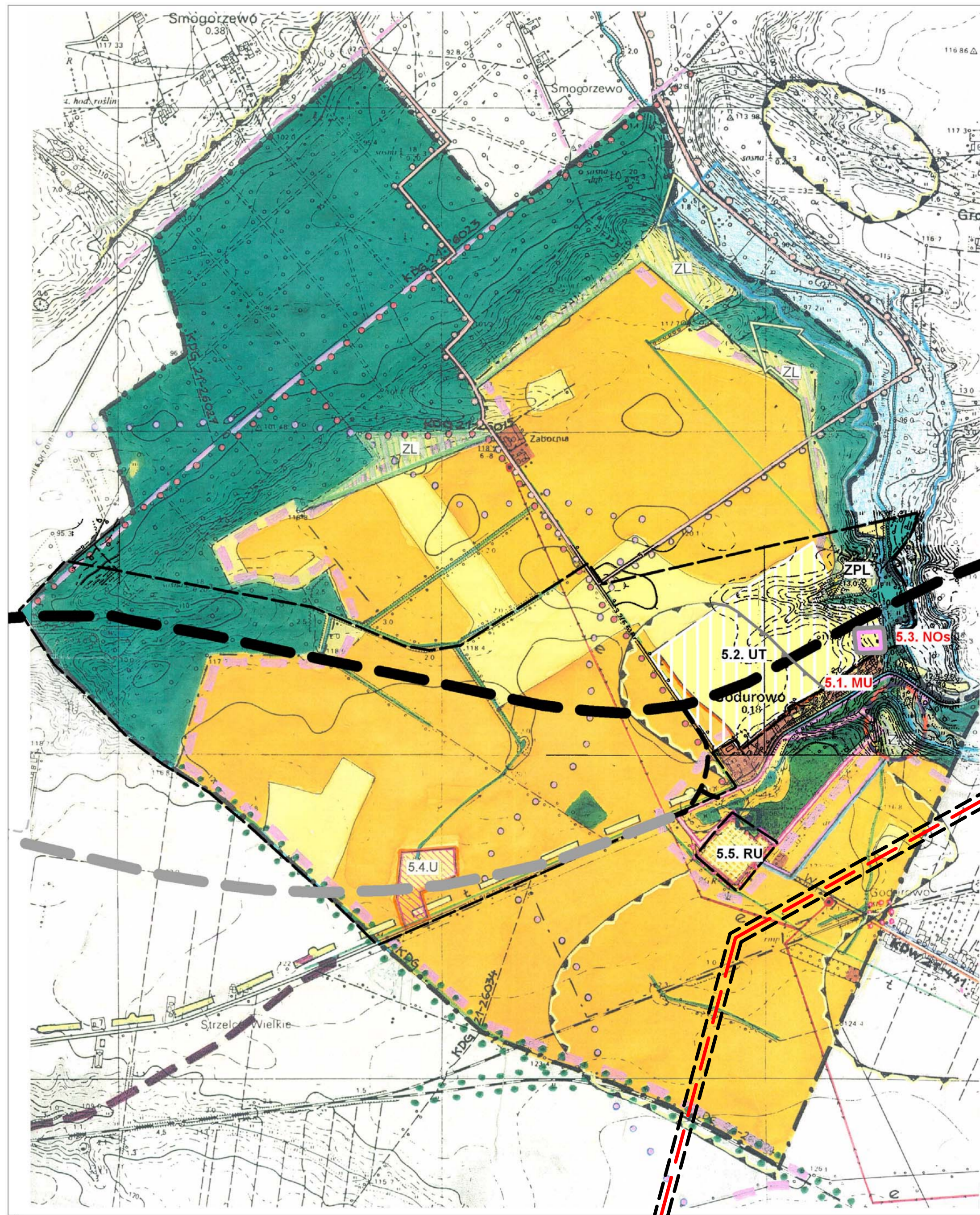


GODUROWO

Skala 1:10000



LEGENDA

 Granice obszaru objętego zmianą studium

 GRANICE OZARU OBJĘTEGO DRUGĄ ZMIANĄ STUDIUM

5.1. MU Teren zabudowy mieszkaniowej z dopuszczeniem usług nieprodukcyjnych

- wymagana budowa wiejskiej sieci wodociągowej
- odprowadzenie ścieków do proponowanej oczyszczalni
- budowa wiejskiej kanalizacji sanitarnej
- obsługa komunikacyjna drogą krajową nr 12
- bezwzględne zachowanie odległości

Teren ujęty w planie ogólnym.

5.2. UT Teren usług turystycznych - zabudowa letniskowa

- wymagana budowa sieci wodociągowej,
- odprowadzenie ścieków do proponowanej oczyszczalni
- budowa kanalizacji sanitarnej
- wymagana budowa stacji trafo i sieci S.N.
- obsługa komunikacyjna z drogi gminnej Zaborna - Godurowo, projektuje się ulepszenie nawierzchni drogi
- pożądana realizacja drogi lokalnej na skraju projektowanego terenu z połączeniem do drogi gminnej Zaborna - Godurowo
- drogi wewnętrzne w zależności od przyjętego sposobu zagospodarowania terenu (wielkości i układu działek)
- przy drodze Zaborna - Godurowo pożądana realizacja ścieżki rowerowej

5.3. NO_s Rejon lokalizacji oczyszczalni ścieków

5.4. U Teren usług - proponowana lokalizacja supermarketu

- wymagana budowa własnego ujęcia wody
- wymagana budowa stacji trafo i sieci S.N.
- odprowadzenie ścieków - indywidualna oczyszczalnia (drenaż rozsączający)
- wymagana realizacja parkingów

Teren nie ujęty w planie ogólnym, wymaga opracowania planu.

5.5. RU Tereny obsługi produkcji w gospodarstwach rolnych, hodowlanych i ogrodniczych oraz gospodarstwach rybackich i leśnych