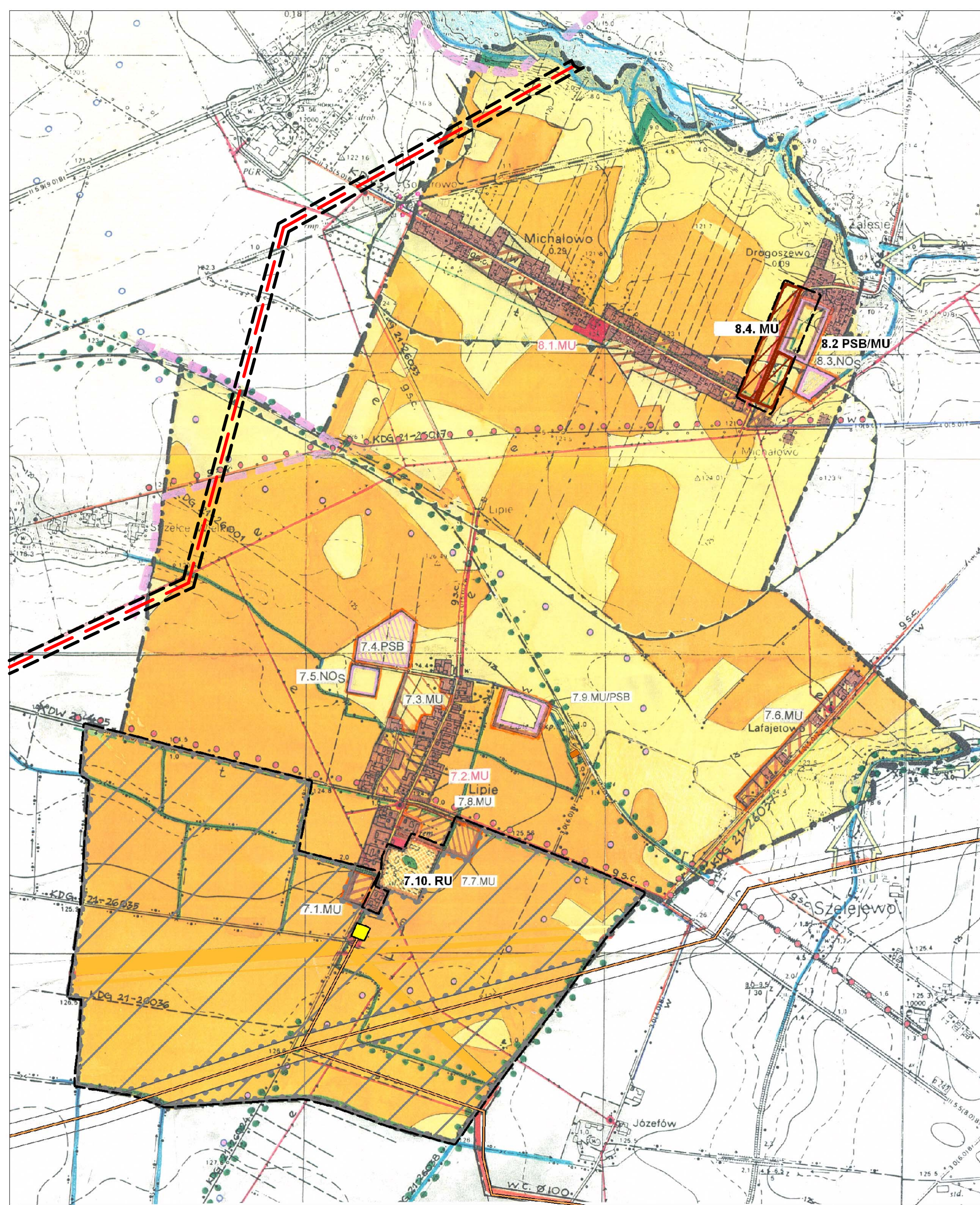


LIPIE, MICHAŁOWO

Skala 1:10000



LEGENDA



Granice obszaru objętego zmianą studium

7.1. MU

Teren zabudowy mieszkaniowej z możliwością lokalizacji usług nieuciążliwych

- dostawa mediów z istniejących sieci wiejskich
- odprowadzenie ścieków do proponowanej oczyszczalni - budowa sieci kanalizacji sanitarnej dla wsi
- obsługa komunikacyjna drogą gminną nr 024

Teren nie ujęty w planie ogólnym, wymaga opracowania planu.

7.2. MU

Teren zabudowy mieszkaniowej z możliwością lokalizacji usług nieuciążliwych

- dostawa mediów z istniejących sieci wiejskich
- odprowadzenie ścieków do proponowanej oczyszczalni - budowa sieci kanalizacji sanitarnej dla wsi
- obsługa komunikacyjna istniejącymi drogami gminnymi: nr 024 i 001
- pożądaną ulepszenie nawierzchni drogi 001 i podniesienie parametrów

Teren ujęty w planie ogólnym.

7.3. MU

Teren zabudowy mieszkaniowej z możliwością lokalizacji usług nieuciążliwych

- dostawa mediów po rozbudowie istniejących sieci wiejskich
- odprowadzenie ścieków jw.
- może zająć konieczność realizacji wewnętrznej drogi dojazdowej klasy D w zależności od przyjętego podziału terenu

Teren nie ujęty w planie ogólnym, wymaga opracowania planu.

7.4. PSB

Teren zorganizowanej działalności gospodarczej

- dostawa mediów i odprowadzenie ścieków jw.
- pożądaną utwardzenie drogi polnej bezpośrednio łączącej teren z drogą powiatową 21-405
- obsługa komunikacyjna drogą gminną nr 001
- pożądaną ulepszenie i budowa nawierzchni

Teren ujęty w planie ogólnym.

7.5. NO_s

Najkorzystniejszy rejon lokalizacji oczyszczalni ścieków

Teren nie ujęty w planie ogólnym, wymaga opracowania planu.

8.1. MU

Teren zabudowy mieszkaniowej z możliwością lokalizacji usług nieuciążliwych

- dostawa mediów z istniejących sieci wiejskich
- odprowadzenie ścieków do proponowanej oczyszczalni
- obsługa komunikacyjna drogą powiatową nr 21-441

Teren ujęty w planie ogólnym, nie wymaga opracowania planu.

8.2. PSB/MU

Teren działalności gospodarczej z dopuszczeniem zabudowy mieszkaniowej

- dostawa mediów z istniejących sieci wiejskich
- odprowadzenie ścieków do proponowanej oczyszczalni
- wymagana budowa stacji trafo
- obsługa komunikacyjna drogą powiatową nr 21-441

Teren nie ujęty w planie ogólnym, wymaga opracowania planu.



GRANICE OBZARU OBJĘTEGO DRUGĄ ZMIANĄ STUDIUM

7.6. MU

Teren zabudowy mieszkaniowej z możliwością lokalizacji usług nieuciążliwych

- dostawa mediów z istniejących sieci wiejskich
- odprowadzenie ścieków - oczyszczalnie przydomowe (drenaż rozsączający)
- obsługa drogą gminną nr 037
- pożądaną ulepszenie nawierzchni i podniesienie parametrów

Teren nie ujęty w planie ogólnym, wymaga opracowania planu.

7.7. MU

Teren zabudowy mieszkaniowej z możliwością lokalizacji usług nieuciążliwych

- dostawa mediów z istniejących sieci wiejskich
- odprowadzenie ścieków do proponowanej oczyszczalni - budowa sieci kanalizacji sanitarnej dla wsi
- obsługa komunikacyjna drogą powiatową nr 21-405

Teren nie ujęty w planie ogólnym, wymaga opracowania planu.

7.8. MU

Teren zabudowy mieszkaniowej z możliwością lokalizacji usług nieuciążliwych

- dostawa mediów z istniejących sieci wiejskich
- odprowadzenie ścieków do proponowanej oczyszczalni - budowa sieci kanalizacji sanitarnej dla wsi
- obsługa komunikacyjna istniejącymi drogami: powiatową nr 21-405 i gminną nr 024

Teren nie ujęty w planie ogólnym, wymaga opracowania planu.

7.9. MU/PSB

Teren zabudowy zagrodowej z dopuszczeniem produkcji i usług uciążliwych (hodowla itp.)

- dostawa mediów z istniejących sieci wiejskich
- odprowadzenie ścieków do proponowanej oczyszczalni - budowa sieci kanalizacji sanitarnej dla wsi
- obsługa komunikacyjna drogami gminnymi nr 024 i 001 (dojazd do terenu drogą gruntową)
- pożądaną ulepszenie nawierzchni drogi 001 i podniesienie parametrów

Teren nie ujęty w planie ogólnym, wymaga opracowania planu.

7.10. RU

Tereny obsługi produkcji w gospodarstwach rolnych, hodowlanych i ogrodniczych oraz gospodarstwach rybackich i leśnych

8.3. NO_s

Rejon lokalizacji oczyszczalni ścieków

- pożądaną utwardzenie dojazdowej drogi gruntowej

Teren nie ujęty w planie ogólnym, wymaga opracowania planu.

8.4. MU

Teren zabudowy mieszkaniowej z możliwością lokalizacji usług nieuciążliwych

- dostawa mediów z istniejących sieci wiejskich
- odprowadzenie ścieków do proponowanej oczyszczalni
- obsługa komunikacyjna drogą publiczną klasy D lub L