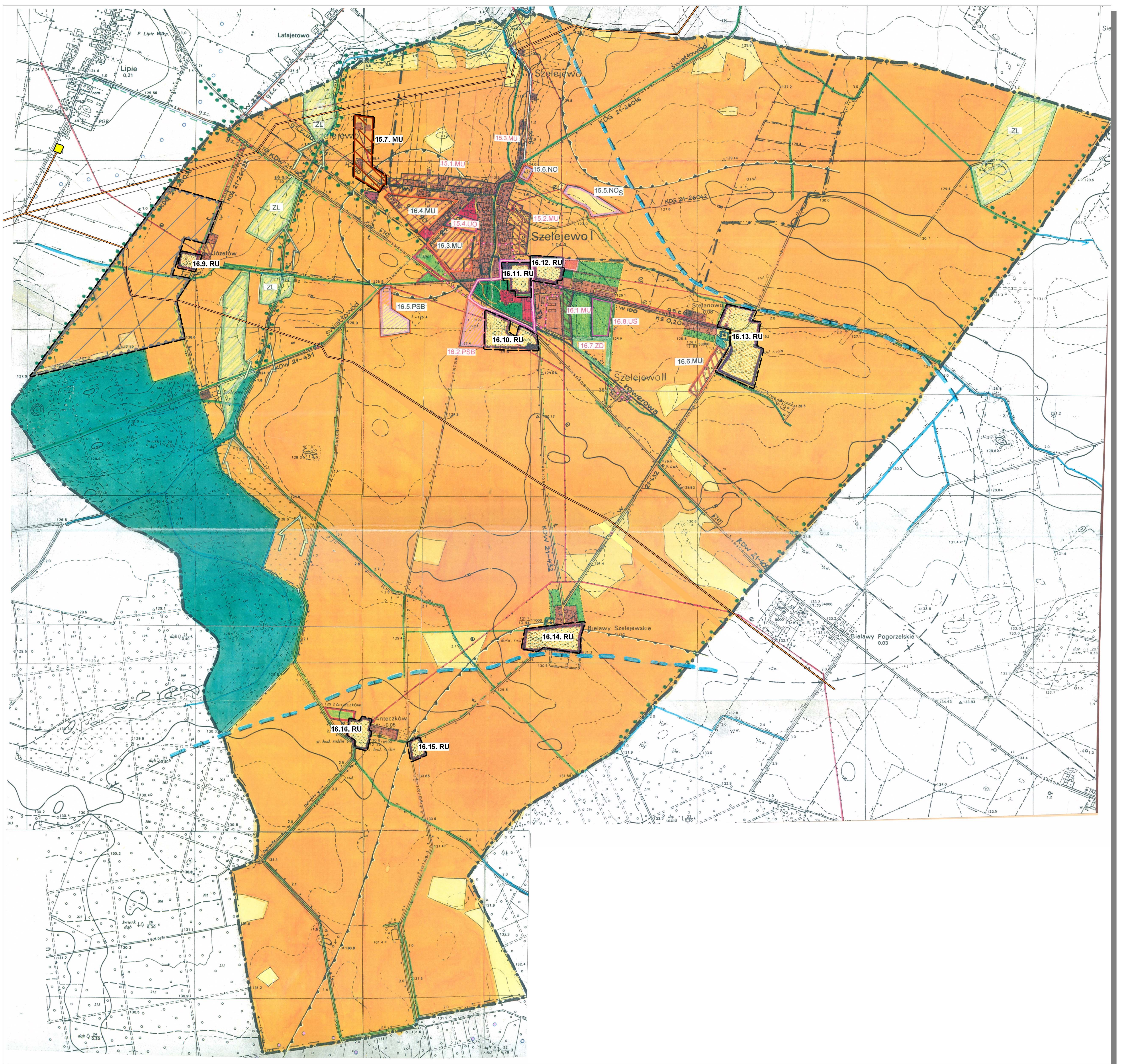


# SZELEJEWO1, SZELEJEWO2

Skala 1:10000



Granice obszaru objętego zmiłą studium

## LEGENDA

**15.1. MU** Teren zabudowy mieszkaniowej z możliwością lokalizacji usług nieuciążliwych

- dostawa mediów wymaga rozbudowy istniejących sieci wiejskich
  - odprowadzenie ścieków do proponowanej oczyszczalni - budowa kanalizacji sanitarnej
  - obsługa komunikacyjna drogą gminną nr 002
  - wskazane ulepszenie nawierzchni drogi
- Teren ujęty w planie ogólnym

**15.2. MU** Teren zabudowy mieszkaniowej z możliwością lokalizacji usług nieuciążliwych

- dostawa wody i energii elektrycznej wymaga rozbudowy istniejących sieci wiejskich
  - dostawa gazu z istniejącej sieci
  - odprowadzenie ścieków do proponowanej oczyszczalni - budowa kanalizacji sanitarnej
  - realizacja dróg dojazdowych, wewnętrznych klasy D, śladem istniejących dróg gruntowych
- Teren ujęty w planie ogólnym

**15.3. MU** Teren zabudowy mieszkaniowej z możliwością lokalizacji usług nieuciążliwych

- dostawa mediów z istniejących sieci wiejskich
  - odprowadzenie ścieków do proponowanej oczyszczalni - budowa kanalizacji sanitarnej
  - obsługa komunikacyjna drogą powiatową nr 21-441
  - pożądana modernizacja drogi
- Teren ujęty w planie ogólnym

**16.1. MU** Teren zabudowy mieszkaniowej z dopuszczeniem usług nieuciążliwych

- dostawa mediów wymaga rozbudowy istniejących sieci wiejskich
  - odprowadzenie ścieków do istniejącej oczyszczalni - budowa kanalizacji sanitarnej
  - realizacja drogi dojazdowej klasy D dla obsługi nowoprojektowanego terenu
- Teren ujęty w planie ogólnym

**16.2. PSB** Teren pod działalność gospodarczą

- dostawa mediów z istniejących sieci wiejskich
  - odprowadzenie ścieków do istniejącej oczyszczalni - włączenie w istniejącą kanalizację sanitarną
  - obsługa komunikacyjna główna - drogą powiatową nr 21-405
  - obsługa istniejącą drogą
  - pożądaną ulepszenie nawierzchni drogi
- Teren ujęty w planie ogólnym, wymaga opracowania planu.

**16.3. MU** Teren zabudowy mieszkaniowej z dopuszczeniem usług nieuciążliwych

- dostawa mediów wymaga rozbudowy istniejących sieci wiejskich i budowy stacji trafo
  - odprowadzenie ścieków do proponowanej oczyszczalni - budowa kanalizacji sanitarnej
  - obsługa komunikacyjna główna - drogą gminną nr 006
  - konieczne ulepszenie nawierzchni drogi
  - konieczna realizacja sieci dróg wewnętrznych, dojazdowych klasy D i L w zależności od przyjętego wtórnego podziału terenu
- Teren nie ujęty w planie ogólnym, wymaga opracowania planu.

**16.4. MU** Teren zabudowy mieszkaniowej z dopuszczeniem usług nieuciążliwych

- dostawa mediów wymaga rozbudowy istniejących sieci wiejskich i budowy stacji trafo
  - odprowadzenie ścieków do proponowanej oczyszczalni - budowa kanalizacji sanitarnej
  - konieczna realizacja sieci dróg wewnętrznych, dojazdowych klasy D i L w zależności od przyjętego wtórnego podziału terenu
- Teren nie ujęty w planie ogólnym, wymaga opracowania planu.

**16.5. PSB** Teren pod działalność gospodarczą

- dostawa mediów wymaga budowy sieci wodociągowej i energetycznej ze stacją trafo
  - odprowadzenie ścieków do projektowanej kanalizacji wiejskiej poprzez przepompownię lub indywidualną oczyszczalnię
  - obsługa komunikacyjna drogą powiatową nr 21-431
- Teren nie ujęty w planie ogólnym, wymaga opracowania planu.

**15.4. UO** Rezerwa terenu pod usługi oświaty

Teren ujęty w planie ogólnym

**15.5. NO<sub>3</sub>** Rejon lokalizacji oczyszczalni ścieków

- pożądana modernizacja drogi gminnej nr 042
- Teren ujęty w planie ogólnym

**15.6. NO** Rejon lokalizacji przepompowni ścieków

Teren nie ujęty w planie ogólnym, wymaga opracowania planu.

**15.7. MU** Teren zabudowy mieszkaniowej z możliwością lokalizacji usług nieuciążliwych

- dostawa mediów wymaga rozbudowy istniejących sieci wiejskich i budowy stacji trafo
- odprowadzenie ścieków do proponowanej oczyszczalni - budowa kanalizacji sanitarnej
- obsługa komunikacyjna drogą publiczną klasy D lub L
- pożądana modernizacja drogi

**16.6. MU** Teren zabudowy mieszkaniowej z dopuszczeniem usług nieuciążliwych

- dostawa wody i energii elektrycznej z istniejących sieci wiejskich
  - dostawa gazu wymaga rozbudowy istniejącej sieci
  - odprowadzenie ścieków - indywidualne oczyszczalnie przydomowe
  - obsługa istniejącą drogą ulepszoną
- Teren nie ujęty w planie ogólnym, wymaga opracowania planu.

**16.7. ZD** Teren ogrodów działkowych (ustalenie planu ogólnego)

**16.8. US** Teren usług sportowych (ustalenie planu ogólnego)

**16.9. RU** Tereny obsługi produkcji w gospodarstwach rolnych, hodowlanych i ogrodniczych oraz gospodarstw rybackich i leśnych

**16.10. RU** Tereny obsługi produkcji w gospodarstwach rolnych, hodowlanych i ogrodniczych oraz gospodarstw rybackich i leśnych

**16.11. RU** Tereny obsługi produkcji w gospodarstwach rolnych, hodowlanych i ogrodniczych oraz gospodarstw rybackich i leśnych

**16.12. RU** Tereny obsługi produkcji w gospodarstwach rolnych, hodowlanych i ogrodniczych oraz gospodarstw rybackich i leśnych

**16.13. RU** Tereny obsługi produkcji w gospodarstwach rolnych, hodowlanych i ogrodniczych oraz gospodarstw rybackich i leśnych

**16.14. RU** Tereny obsługi produkcji w gospodarstwach rolnych, hodowlanych i ogrodniczych oraz gospodarstw rybackich i leśnych

**16.15. RU** Tereny obsługi produkcji w gospodarstwach rolnych, hodowlanych i ogrodniczych oraz gospodarstw rybackich i leśnych

**16.16. RU** Tereny obsługi produkcji w gospodarstwach rolnych, hodowlanych i ogrodniczych oraz gospodarstw rybackich i leśnych