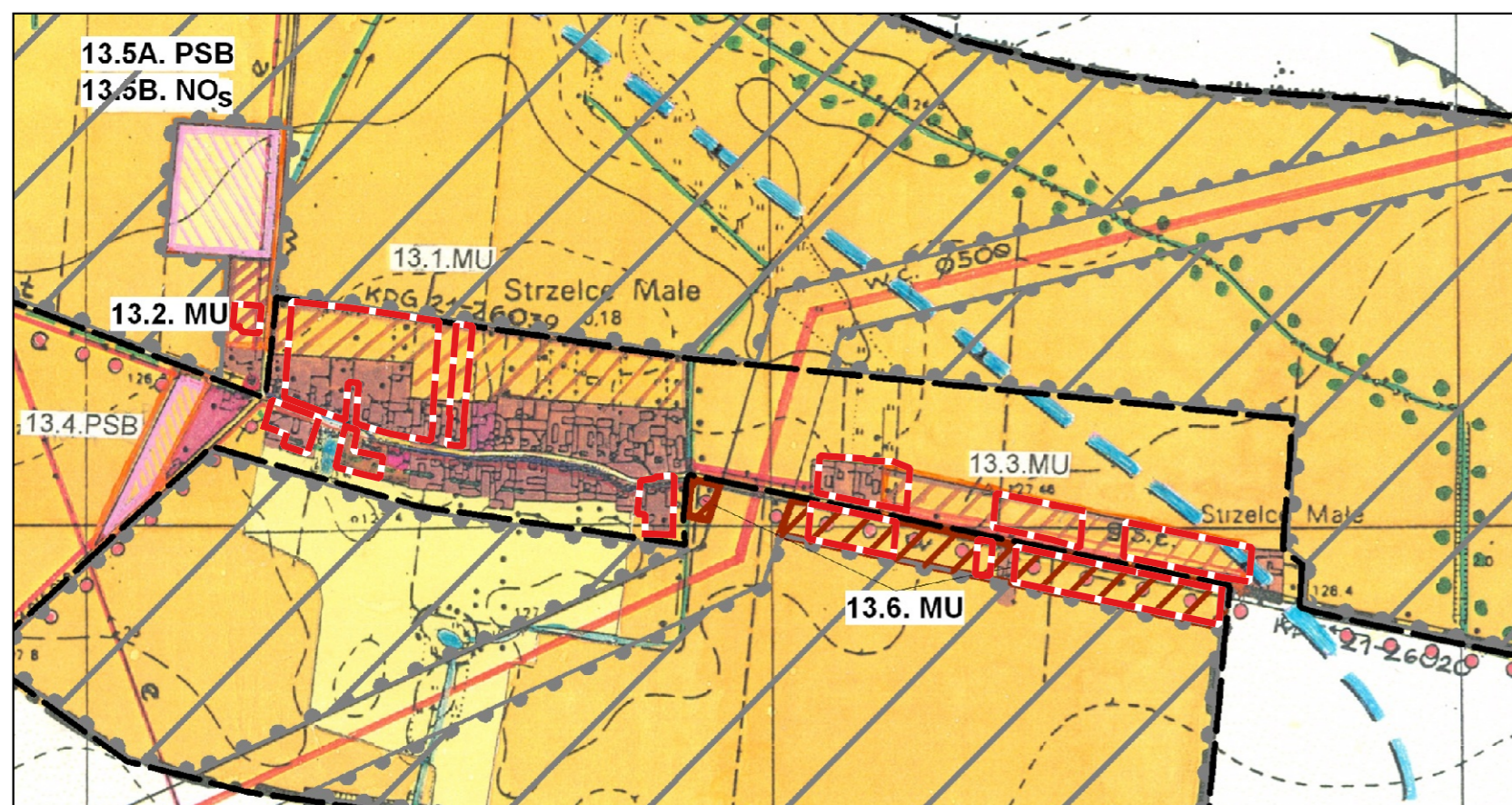
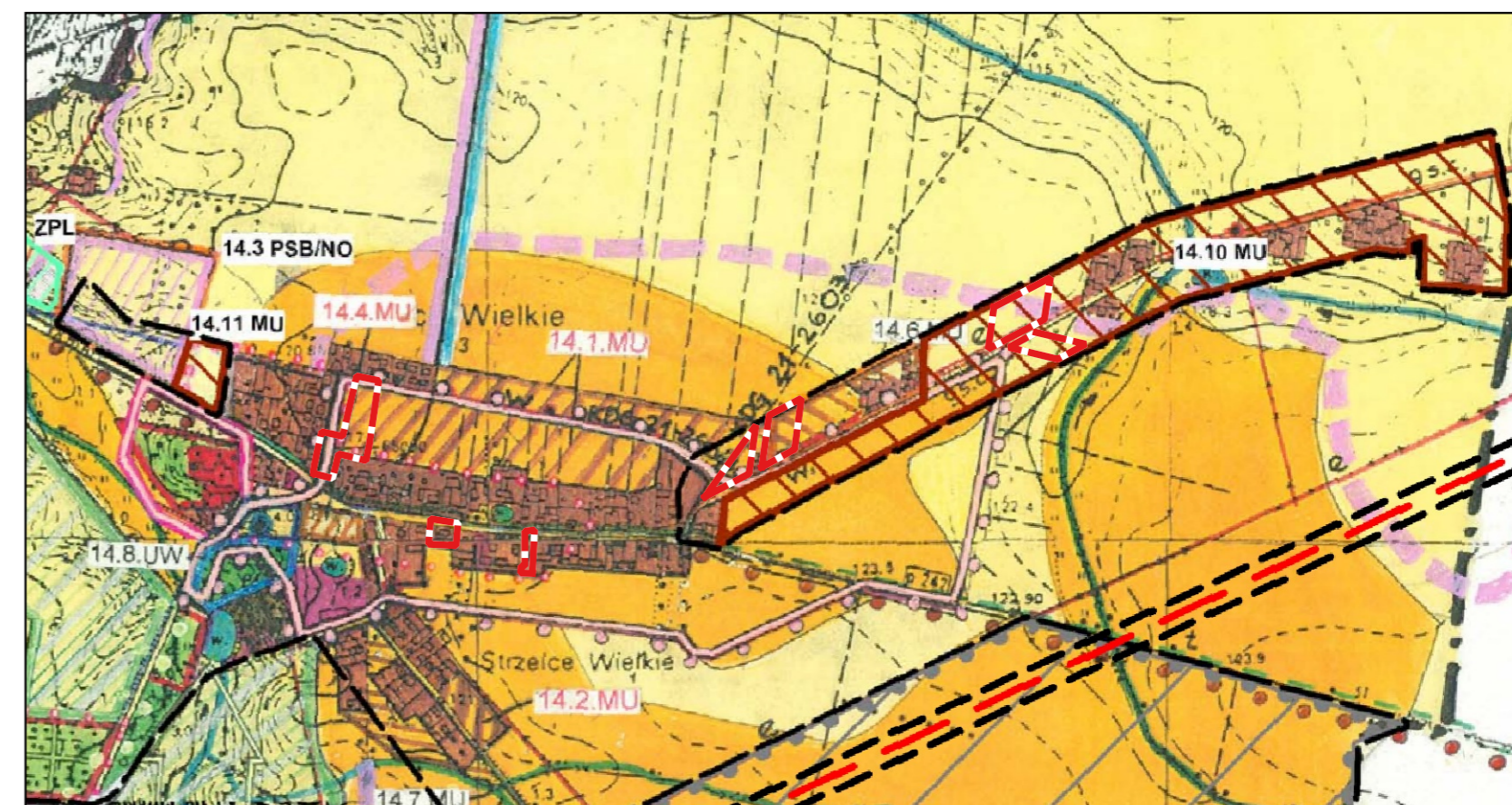
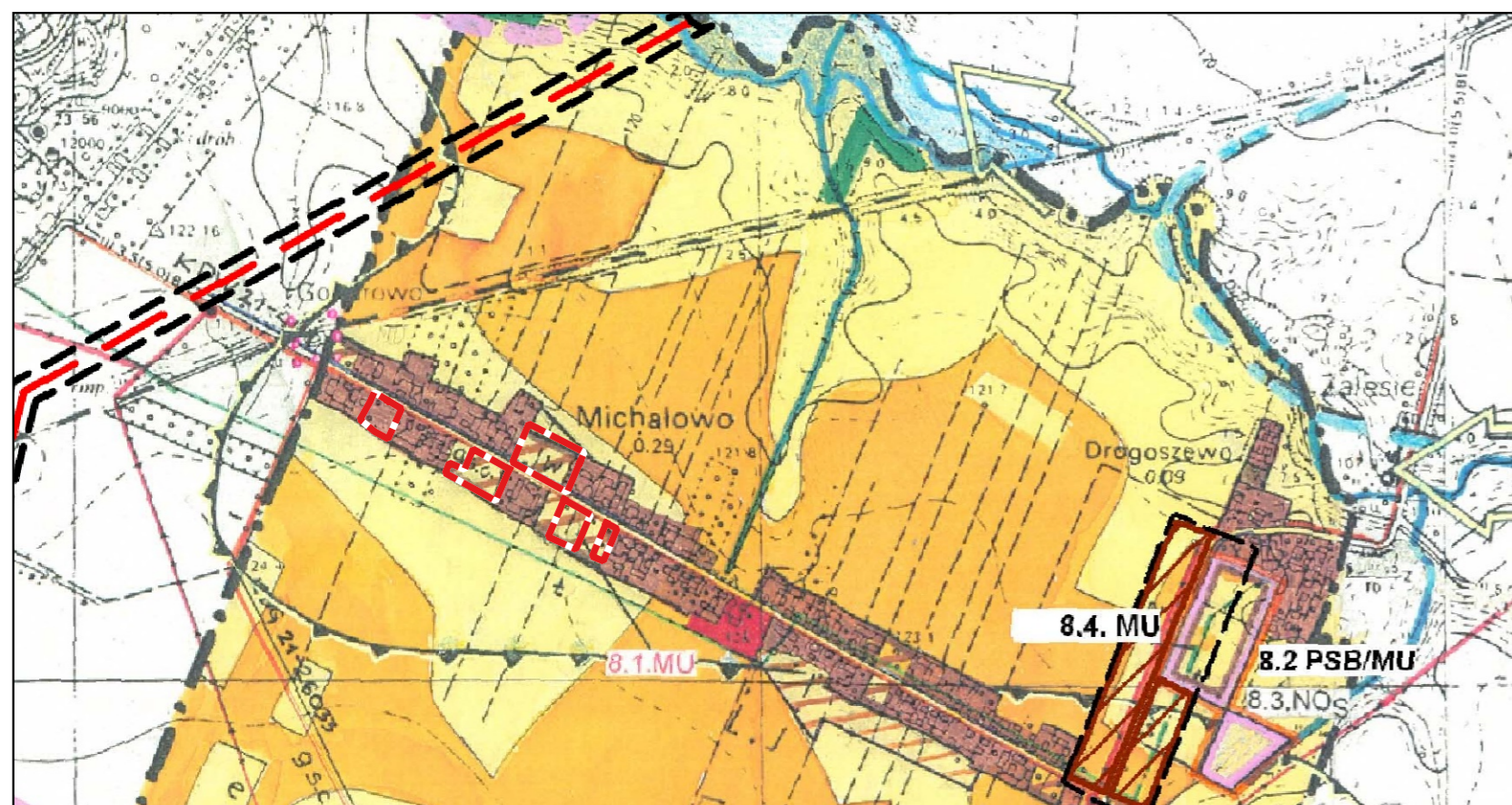




MIEJSCOWY PLAN ZAGOSPODAROWANIA PRZESTRZENNEGO DLA CZĘŚCI MIEJSCOWOŚCI: BODZEWO, MICHAŁOWO, STRZELCE MAŁE, STRZELCE WIELKIE, GMINA PIASKI

Załącznik nr 11
do Uchwały Nr XXXI/266/2022
Rady Gminy Piaski
z dnia 10 marca 2022 r.

STUDIUM UWARUNKOWAŃ I KIERUNKÓW ZAGOSPODAROWANIA PRZESTRZENNEGO GMINY PIASKI SKALA 1:10 000



 Granice obszarów objętych planem miejscowym